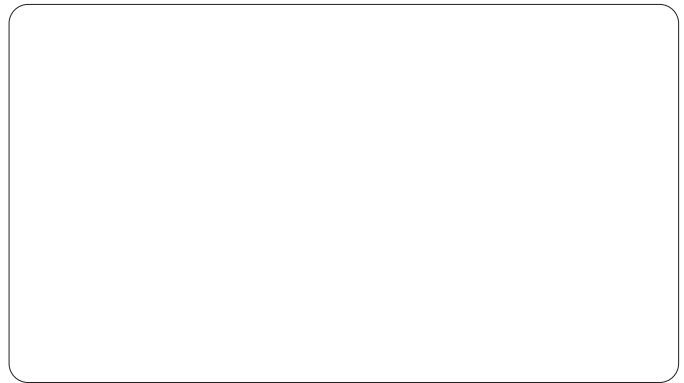


## 株式会社 タダノ

- 東日本支社 〒984-0002 仙台市若林区卸町東4丁目2番21号 022-288-5550
- 北海道支店 〒003-0026 札幌市白石区本通2丁目南1番40号 011-861-9030
- 旭川営業所 〒070-0027 旭川市東7条3丁目34番2号(アーバンライフビル2階) 0166-25-2817
- 帯広営業所 〒080-0010 帯広市大通南12丁目20番地(あおば十勝ビル3階) 0155-28-6200
- 函館営業所 〒041-0806 函館市美原3丁目16番25号(東日本ハウスビル4階) 0138-47-5122
- 東北支店 〒984-0002 仙台市若林区卸町東4丁目2番21号 022-288-5550
- 青森営業所 〒030-0861 青森市長島2丁目10番4号(ヤマウビル) 017-777-4231
- 北東北営業所 〒020-0864 盛岡市西仙北1丁目35番46号 019-635-0611
- 郡山営業所 〒963-8025 郡山市桑野2丁目2番16号(藤尾ビル3階) 024-932-3513
- 北陸支店 〒930-0177 富山市西二俣344番地 076-436-1555
- 新潟営業所 〒950-1125 新潟市西区流通3丁目1番5 025-268-0770
- 金沢営業所 〒921-8011 金沢市入江2丁目54番地(中村ビル2階) 076-292-2326
- 中日本支社 〒130-0014 東京都墨田区亀沢2丁目4番12号 03-3621-7790
- 関東支店 〒362-0046 上尾市大字巻丁目464番地5号 048-780-7711
- 水戸営業所 〒310-0853 水戸市平須町158番地268 029-244-3051
- 群馬営業所 〒379-2154 前橋市天川大島町3丁目52番4号 027-261-7211
- 東京支店 〒130-0014 東京都墨田区亀沢2丁目4番12号 03-3621-7790
- 千葉営業所 〒285-0802 佐倉市大作1丁目8番4号(佐倉第三工業団地内) 043-498-3520
- 横浜営業所 〒224-0053 横浜市都筑区池辺町4843番地1 045-936-2811
- 中部支店 〒491-0824 一宮市丹陽町九日市場字下田122 0586-76-1181
- 静岡営業所 〒422-8008 静岡市駿河区栗原6番25号(静鉄栗原ビル3階) 054-261-1161
- 松本営業所 〒390-0852 松本市大字島立399番地1(滴水ビル703号) 0263-40-0360
- 西日本支社 〒590-0906 堺市堺区三宝町7丁目352番地2 072-221-2727
- 関西支店 〒590-0906 堺市堺区三宝町7丁目352番地2 072-221-2727
- 京都営業所 〒601-8451 京都市南区唐橋川久保町29番地(大佐ビル4階) 075-681-0421
- 神戸営業所 〒673-0898 明石市樽屋町8番34号(大同生命明石ビル503号) 078-918-3111
- 四国支店 〒761-0185 高松市新田町甲34番地 087-839-5777
- 松山営業所 〒791-1113 松山市森松町886番地4 089-956-8800
- 中国支店 〒731-4311 広島県安芸郡坂町北新地1丁目4番96号 082-884-0255
- 岡山営業所 〒700-0941 岡山市青江1丁目7番33号(青江土地倉庫ビル3階) 086-223-9258
- 松江営業所 〒690-0061 松江市白濁本町13-4(三井生命松江ビル5階) 0852-20-7393
- 徳山営業所 〒745-0007 周南市岐南町8番31号(福谷ビル2階) 0834-31-1715
- 九州支店 〒816-0912 大野城市御笠川3丁目2番14号 092-503-7821
- 大分営業所 〒870-0913 大分市松原町3丁目1番11号(大分鐵鋼ビル5階) 097-551-8567
- 南九州営業所 〒899-5231 鹿児島県姶良郡加治木町反土144番地8(インターフロントビル1階) 0995-63-9720
- 沖縄営業所 〒901-2122 浦添市勢理客2丁目18番5(GKビル101号) 098-877-7077
  
- 営業企画部 〒130-0014 東京都墨田区亀沢2丁目4番12号 03-3621-7723
- 市場開発部 〒130-0014 東京都墨田区亀沢2丁目4番12号 03-3621-7738
- 中古車部 〒130-0014 東京都墨田区亀沢2丁目4番12号 03-3621-7722
- 本 社 〒761-0185 高松市新田町甲34番地 087-839-5555

タダノホームページアドレス <http://www.tadano.co.jp>

◆運転される方に必要な資格		タダノでは下記2か所の指定教育機関で高所作業車(小型移動式クレーン)の技能講習を行っていますので、お問い合わせください。
高所作業車の運転		株式会社 タダノ教習センター
作業床の高さが2m以上10m未満	特別教育	●東京教習所 〒136-0082 東京都江東区新木場1丁目13番5号 03-3522-1717
作業床の高さが10m以上	技能講習	●高松教習所 〒761-0185 香川県高松市新田町甲34 087-839-5513



※お届け致します製品は、改良などのためにこのカタログと相違する場合がありますので、ご了承ください。  
 ※使用にあたっては、取扱説明書の内容をよく読んで正しくご使用ください。



# スーパーデッキ Super Deck



- AT-200S
- AT-150S
- AT-120SR
- AT-100SR

## 多彩な作業領域や積載量で さまざまな現場状況にも確実に対応します。

様々に活躍してくれる、最大地上高9.9mから19.7mまでの実力のラインナップ。  
デッキのワイド化や大幅な作業スピードの向上で、ますます使える頼もしいシリーズです。



### AT-200S

最大地上高:19.7m  
最大作業半径:11.4m(100kg積載時)  
架装対象車:3.5t車クラス

- クラス最大の大型デッキを採用
- 水平・垂直操作速度クラス最速
- クラス最大の作業領域



### AT-150S

最大地上高:14.8m  
最大作業半径:10.9m(100kg積載時)  
架装対象車:3.5t車クラス

- クラス最大の大型デッキを採用
- 水平・垂直操作速度クラス最速
- 最大地上高をアップ



### AT-120SR

最大地上高:12.0m  
最大作業半径:9.8m(170kg積載時)  
架装対象車:3.0t車クラス

- 大型デッキを採用
- 水平・垂直操作速度クラス最速
- クラス最大の作業半径
- ブーム後方格納式



### AT-100SR

最大地上高:9.9m  
最大作業半径:7.6m(400kg積載時)  
架装対象車:2.0t車クラス

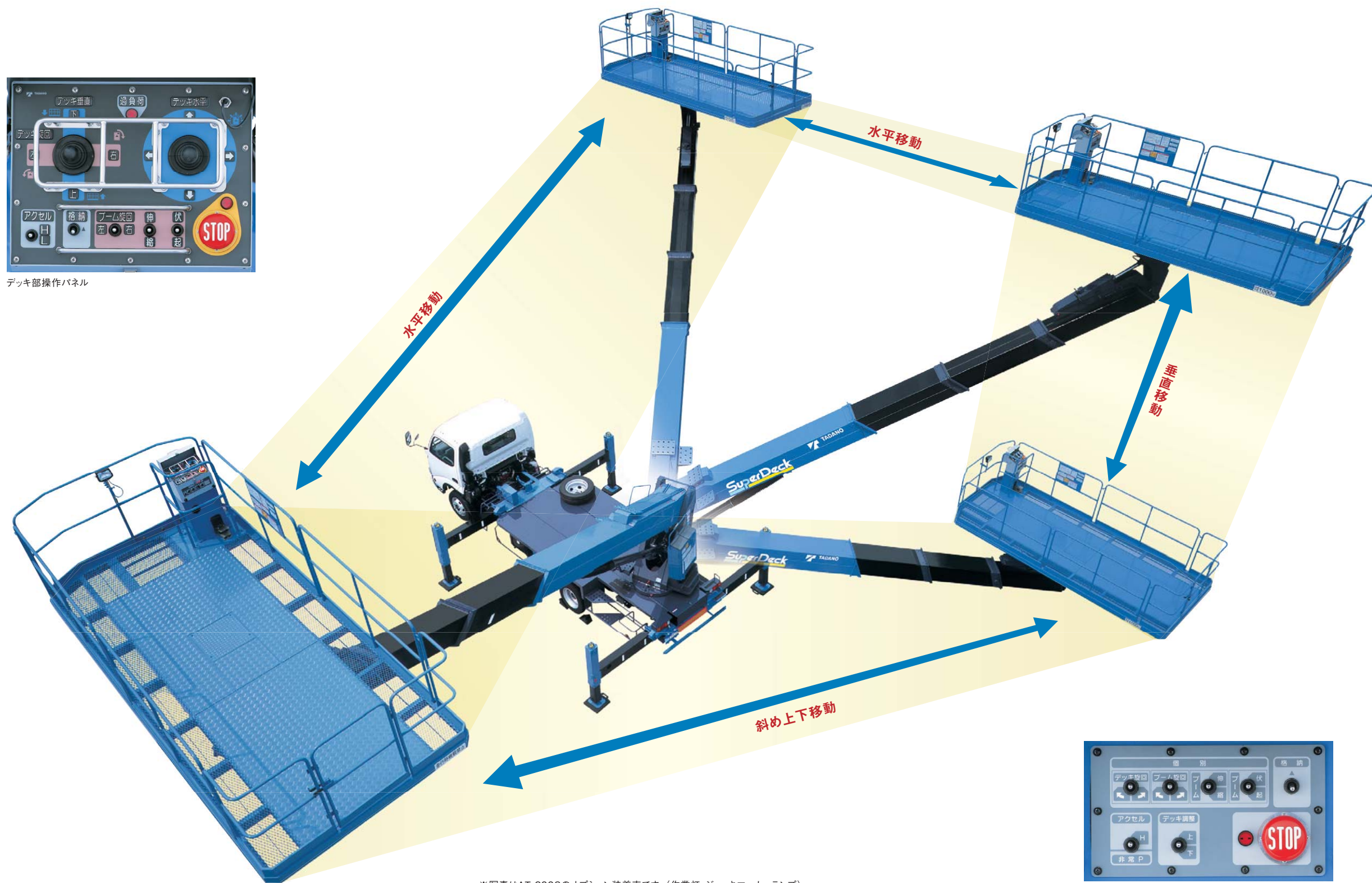
- 水平・垂直操作速度クラス最速
- コンパクトなキャリアはクラス最小
- 特別教育のみで操作可能
- ブーム後方格納式

## 3次元上を直線的に、スムーズに。 高効率移動が作業時間を大幅に短縮します。

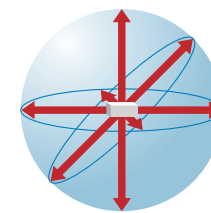
独自の4モーションコントロール機構で、斜め上下左右へのピンポイント移動が可能に。  
しかも操作は直感的でとてもカンタンです。  
水平・垂直移動のスピードも向上。作業の効率化に大きく貢献しています。



デッキ部操作パネル



※写真はAT-200Sのオプション装着車です。(作業灯、ジャッキマーカランプ)



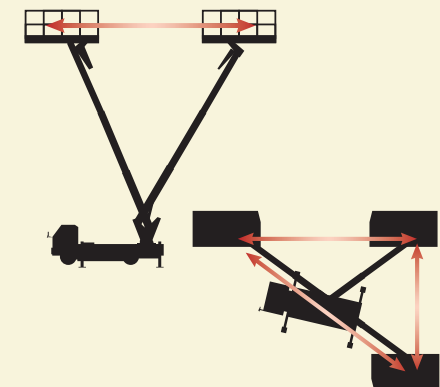
デッキの自由移動  
**4 Motion Control**  
水平・垂直方向は、1レバー操作。  
斜め上下方向へは、2レバー操作。  
点から点へ、あらゆる方向へ一直線！



旋回台部操作パネル

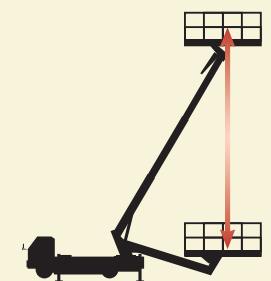
### 水平移動

デッキ水平レバーを行きたい方向へ倒すだけで、デッキを水平方向に移動できます。



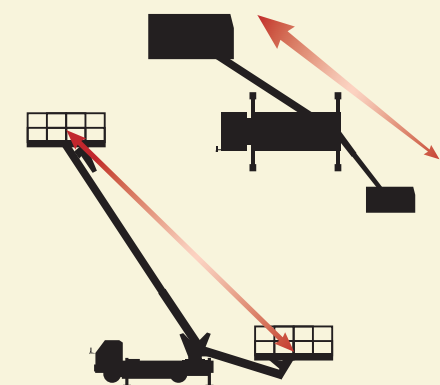
### 垂直移動

デッキ垂直レバーを手前に引くと上へ、前に倒すと下へ、垂直移動できます。



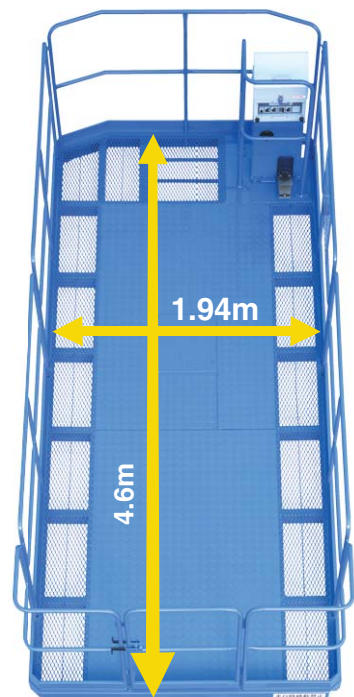
### 斜め上下移動

2本のレバーを同時操作することにより、斜め上下方向へ滑らかにデッキを移動できます。



# 現場の声が鍛えた快適な操作性を、 考え抜かれた安全装備が確実に支えています。

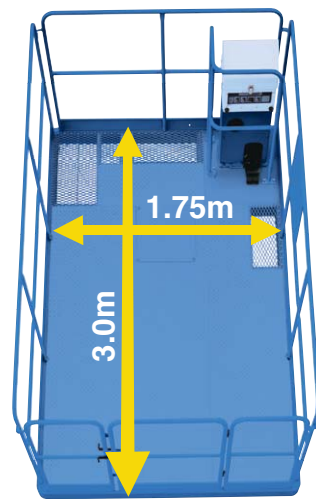
「もっとデッキが広ければ」、「操作をもっとカンタンに」…。そんな現場の要望に、着実に応えて作業性を向上させました。また、ストレスなく操作に集中するための安全対策も万全です。



AT-200S/150S

## 高所作業に望まれていた、ワンサイズ大きいデッキ

防音パネルやパイプ、資材などの積込みに適した大型のデッキを採用。防音壁工事、看板設置工事などの作業効率化を図り、デッキ上の作業にゆとりが生まれます。



AT-120SR



AT-100SR



## 損傷防止のための 操作ボックス保護ガード

資材積み込み時にデッキ操作部を保護するため、操作ボックスの周囲保護ガードを設置しました。資材などの接触による損傷や誤動作を防止します。

損傷防止ガード付デッキ操作部

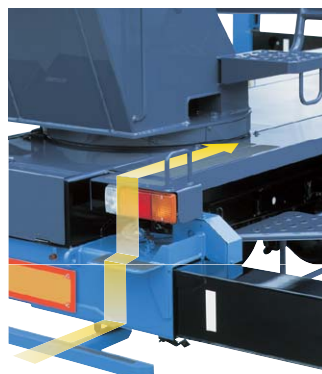


## 容易な メンテナンス

旋回台外装部に大型開閉扉を採用し、緊急時の操作や内部機器のメンテナンスを容易にしました。

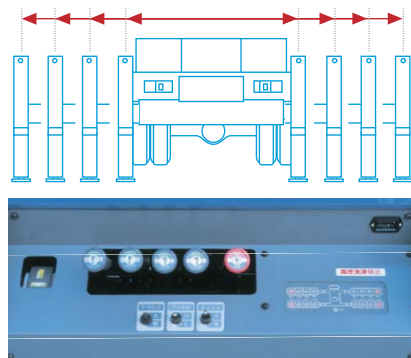
## 安全でスムーズに 乗降できる後部ステップ

車両左右の乗込みステップに加え、後部からの乗り込み可能なステップを、AT-200S/150Sに設定しました。作業環境に合わせて、安全でスムーズな乗降をサポートします。



## 4段階設定の アウトリガ

アウトリガは4段階に設定。さまざまな現場の状況や作業内容に応じて、作業能力を最大限に発揮できます。

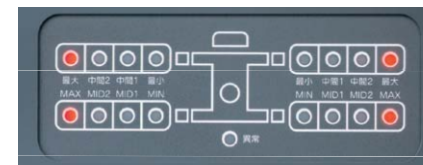


アウトリガ操作パネル(AT-200Sは形状が異なります)

## コンピュータ制御による目に見える安全性



**過負荷防止装置 (AMC) を搭載**  
作業状態やデッキ積載荷重をコンピュータが常時監視。負荷オーバーによる事故を未然に防止します。



**確認しやすいアウトリガインジケータ**  
各アウトリガの張出し状態を個別に検出・表示。張出幅と設置の状態をひと目で確認できます。

## その他の標準装備の安全装置

- 非常用ポンプ
- 車両・ブーム干渉防止装置
- ブーム・デッキ干渉防止装置
- ジャッキインタロック装置
- ブームインタロック装置
- 油圧シリンダロック装置

## さらに進化した、安全対策

### ■ 緊急停止スイッチ

緊急時にスイッチ一つでブームはもちろん、エンジンも停止させ、作動停止の確実性をより高めています。

### ■ 音声警報装置

音声警報が安全作業をサポート。音量なしで設定していても「荷物の積みすぎ」「作業範囲の限界」は警報します。

### ■ フットスイッチ

誤動作を未然に防ぐため、上部操作でのエンジン始動・停止を、フットスイッチを踏まずに行えるようにしました。

## 作業内容に応じて選べる充実のオプション

### ■ デッキ自動運転装置

あらかじめ登録された経路の往復運動が自動的に行えます。荷物の積み降ろしなど、何度も往復する場合に、作業効率がアップします。

### ■ デッキ車幅飛出防止装置

作業中デッキが対向車線側に飛び出さないように自動制御を行います。現場の状況に応じて、左右どちら側でも設定が可能です。

### ■ 作業状況表示装置

標準装備のモーメントのほかに、積載可能重量、作業半径、地上高を表示。見やすいデジタルで、状況を瞬時に判断できます。

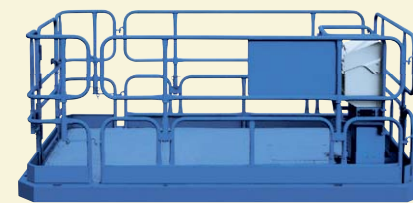
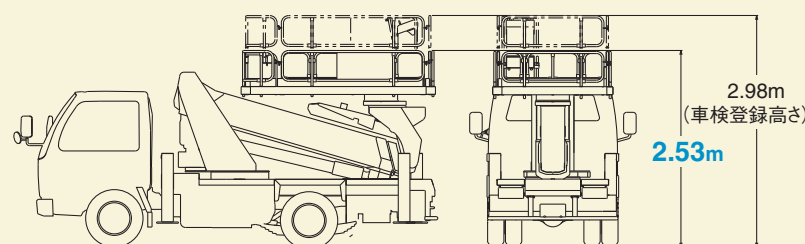
### ■ 干渉防止解除スイッチ

干渉防止機能による停止位置からさらにアプローチ可能。あと、もうちょっと近づきたいという時に便利です。

### ■ デッキ手すり分割仕様 (AT-100SR)

デッキ手すり分割仕様で、クラス最小の全高2.53mを実現。

デッキ手すりを分割することによって、高さ制限のある道路の通行や地下駐車場などへも進入可能です。 ※作業範囲は、標準仕様と同様です。



手すり展開時

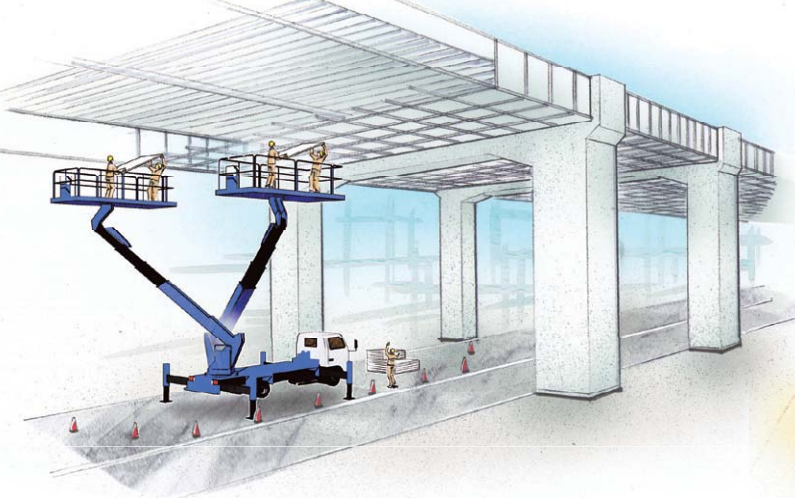


手すり格納時

## さまざまな現場で効率作業。

### 高架下工事

高架下に足場を取り付ける作業、撤去する作業を迅速に行います。



### 高速道路防音壁工事・メンテナンス

防音壁の最下端から最上部まで、広い範囲の作業をこなします。



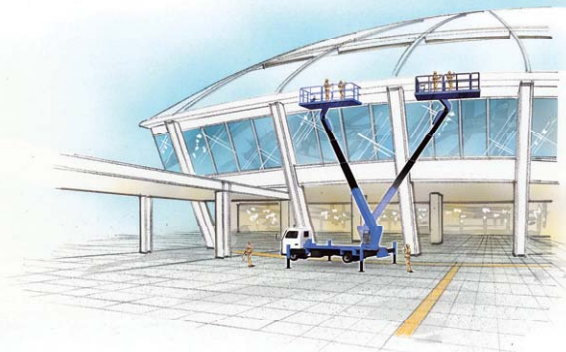
### トンネル内工事

ランプの補修、清掃等頻繁なトンネルメンテナンス作業に機動力を発揮します。



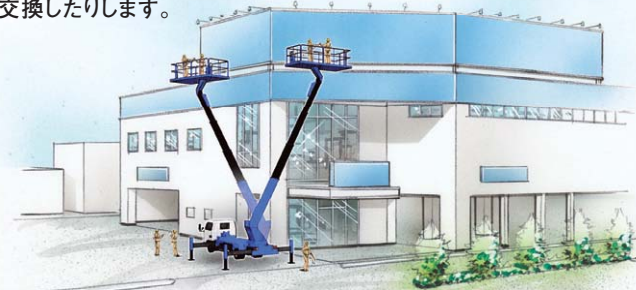
### ドームの内外装工事・メンテナンス

稼働率の高いドーム型の建物は街のシンボル。メンテナンスが欠かせません。



### 看板の取り付け、取り外し工事

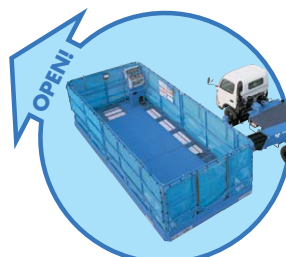
都会の景観をつくる看板を素早く、美しく取り付けたり交換したりします。



### 落下物防止ネット「アサガオ」(オプション:AT-150S)



「アサガオ」が開くと、安心がひろがります。デッキ手すりに装着して工具などの落下を防ぎ、作業の安全性を高めます。閉じた状態であれば装着したまま走行することもできます。



「アサガオ」を装着したままでも安心走行。



## 主要諸元

型 式	AT-200S	AT-150S	AT-120SR	AT-100SR
■デッキ				
積載荷重	1,000kg	1,000kg	1,000kg	1,000kg
最大地上高	19.7m	14.8m	12.0m	9.9m
最大作業半径	11.4m(100kg積載時)	10.9m(100kg積載時)	9.8m(170kg積載時)	7.6m(400kg積載時)
外寸法(長さ×幅×手すり高さ)	4.6m×1.94m×1.01m	4.6m×1.94m×1.01m	3.0m×1.75m×1.01m	2.5m×1.55m×0.91m
旋回角度/旋回速度	360°連続/0.9min <sup>-1</sup> {rpm}	360°連続/1.0min <sup>-1</sup> {rpm}	360°連続/1.0min <sup>-1</sup> {rpm}	360°連続/1.0min <sup>-1</sup> {rpm}
■デッキ装置	複動油圧式シリンダ起伏シリンダ連動式			
自動水平装置	油圧モータ駆動ウォーム歯車減速式、ボールベアリング式			
旋回装置	油圧モータ駆動ウォーム歯車減速式、ボールベアリング式			
■ブーム				
起伏角度/上げ速度	-17°~79°/61s	-17°~79°/46s	-17°~78°/43s	-17°~78°/43s
長さ	5.41m~16.21m	4.6m~11.3m	3.715m~8.885m	3.05m~6.85m
伸ばし速度	10.8m/56s	6.7m/42s	5.17m/35s	3.8m/26s
旋回角度/旋回速度	360°連続/0.8min <sup>-1</sup> {rpm}	360°連続/1.0min <sup>-1</sup> {rpm}		
形式	4段油圧同時伸縮式、箱形断面溶接構造	3段油圧同時伸縮式、箱形断面溶接構造		
起伏装置	複動油圧シリンダ直押し式			
伸縮装置	複動油圧シリンダ直押し式及びワイヤロープ式			
旋回装置	油圧モータ駆動ウォーム歯車減速式、ボールベアリング式			
■アウトリガ	全油圧式H型、箱形断面溶接構造、スライド・ジャッキ各個操作装置付			
張出幅	1.94m/3.0m/4.1m/4.4m	1.83m/2.59m/3.35m/4.1m	1.67m/2.28m/2.88m/3.48m	1.49m/2.06m/2.63m/3.2m
■油圧ポンプ	ギヤポンプ			
■作動油タンク容量	約90L			
■操作装置 デッキ部	デッキ垂直・水平移動、ブーム旋回、ブーム伸縮、ブーム起伏、デッキ旋回、アクセル、緊急停止、自動格納、非常用ポンプ、デッキ水平調整、音量調整、エンジン始動・停止 〔モニタ機能:AMC限界、緊急停止、モーメント表示、AMC電源、AMC異常、ブーム格納位置、デッキ格納位置〕			
旋回台部	ブーム旋回、ブーム伸縮、ブーム起伏、デッキ旋回、デッキ水平調整、自動格納、アクセル、非常用ポンプ、緊急停止、非常スイッチ、下部操作スイッチ【100SRのみ】〔モニタ機能:デッキ旋回角度、ブーム長さ、ブーム旋回角度、ブーム起伏角度、アウトリガ張出幅、作業半径、緊急停止、AMC限界・異常〕			
キャリア部	エンジン始動・停止、アクセル、アウトリガ張出・格納〔アウトリガ張出モニタ〕			
■制御装置	起伏速度制御装置、旋回速度制御装置、デッキ・ブーム自動格納装置、オートアクセル装置(レバー操作に連動)			
■安全装置	過負荷防止装置(AMC)、音声警報装置、車両・ブーム干渉防止装置、ブーム・デッキ干渉防止装置、フットスイッチ(デッキ部)、操作ボックスガード、操作レバーガード、非常用ポンプ、緊急停止装置(表示灯付)、ジャッキインタロック装置、ブームインタロック装置、アウトリガインジケータ、油圧シリンダロック装置、油圧安全弁、水準器			
■標準装置	積算計(アワメータ)、アウトリガ操作部照明灯【100SRのみ】			
■標準付属品	盤木、タイヤ歯止め			
■オプション	デッキ自動運転装置、デッキ車幅飛出防止装置、作業状態表示装置(地上高さ、作業半径、積載可能荷重)、干渉防止解除装置、電源取出(AC100V10A)、キャブ上デッキ、作業灯(デッキ部)、ジャッキマーカールンプ、安全ベルト、工具、グリースポンプ、落下物防止ネット「アサガオ」仕様【150Sのみ】、デッキ手すり分割仕様【100SRのみ】			
■架装対象車	3.5t車クラス	3.0t車クラス	2.0t車クラス	



デッキ部作業灯【オプション】



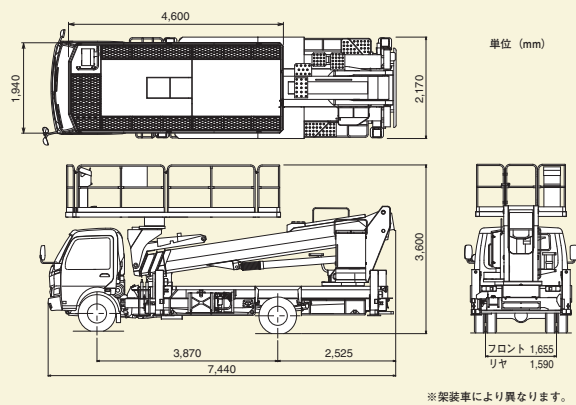
ジャッキマーカールンプ【オプション】



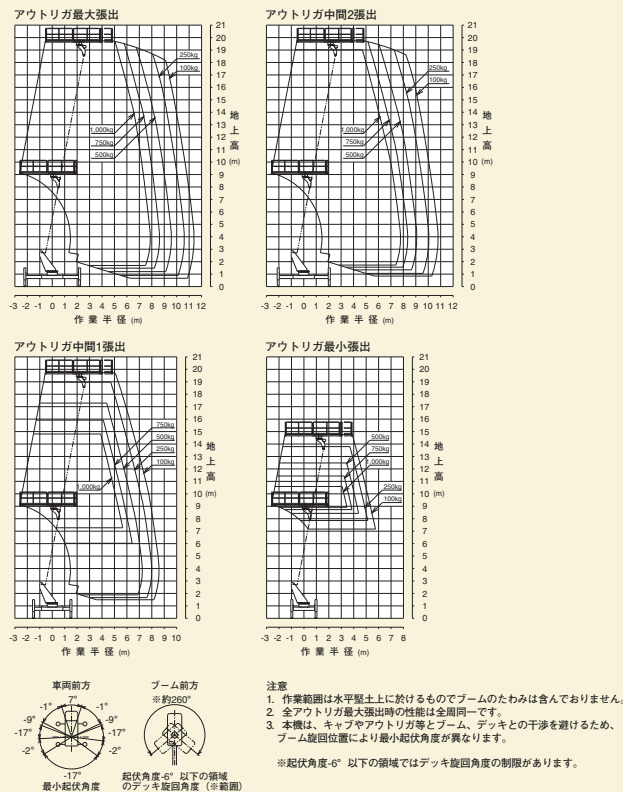
デッキ自動運転装置【オプション】

# AT-200S

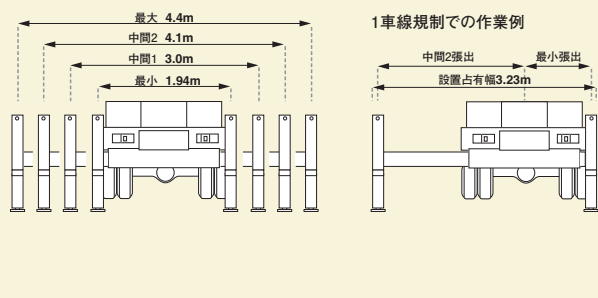
## 外観図



## 作業範囲図

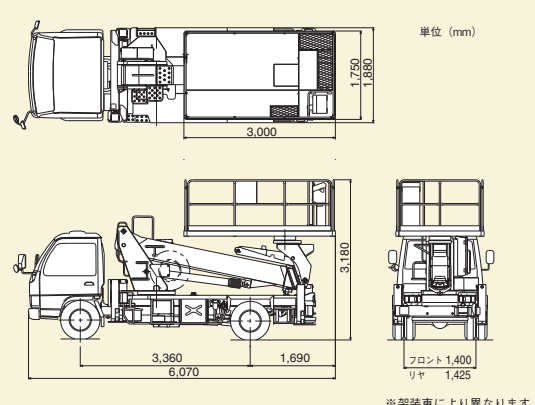


## アウトリガ

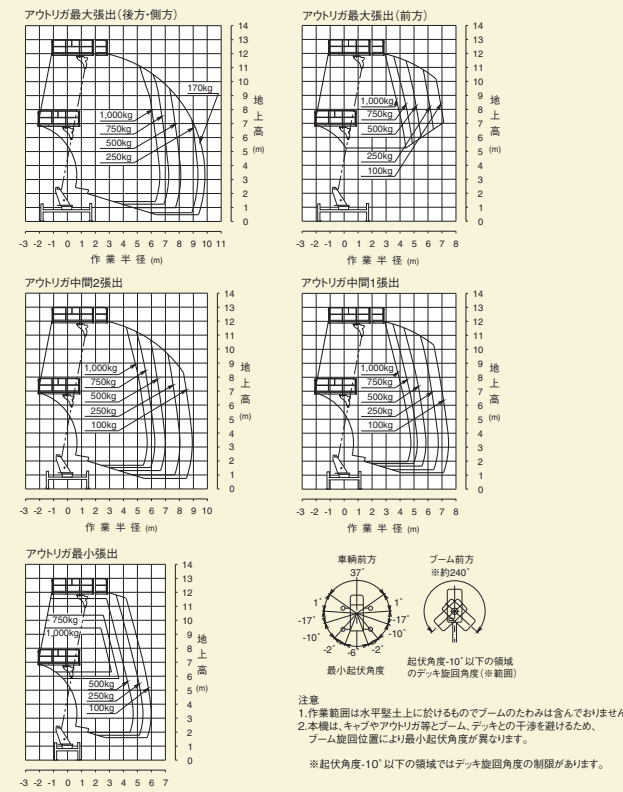


# AT-120SR

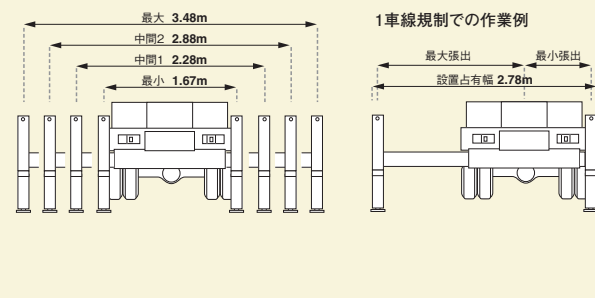
## 外観図



## 作業範囲図

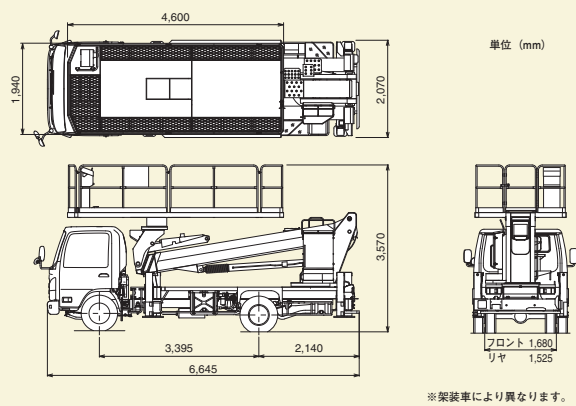


## アウトリガ

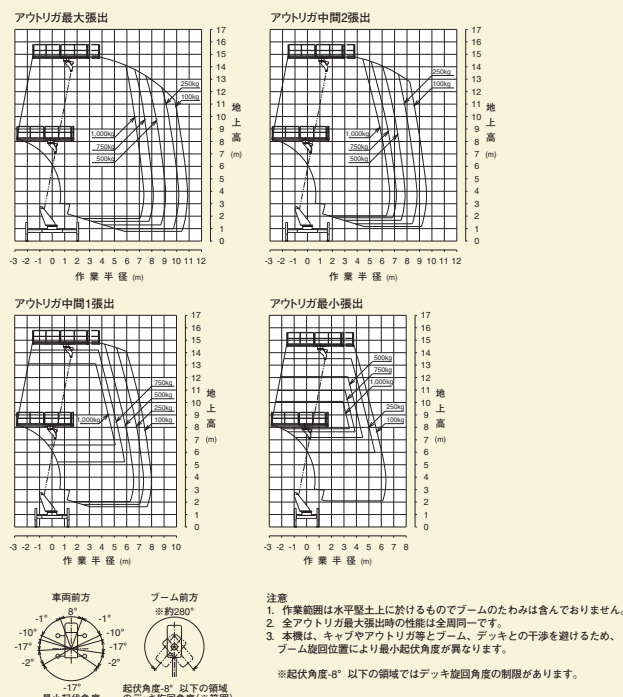


# AT-150S

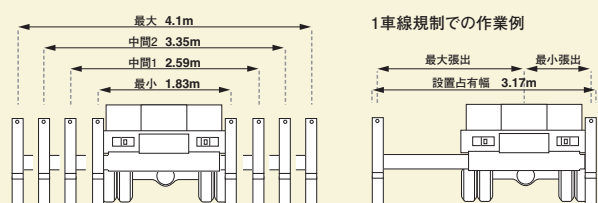
## 外観図



## 作業範囲図

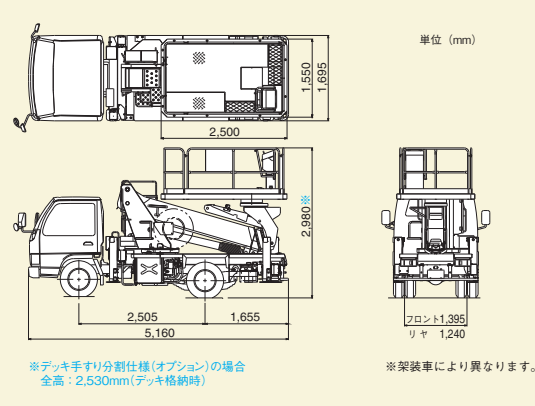


## アウトリガ

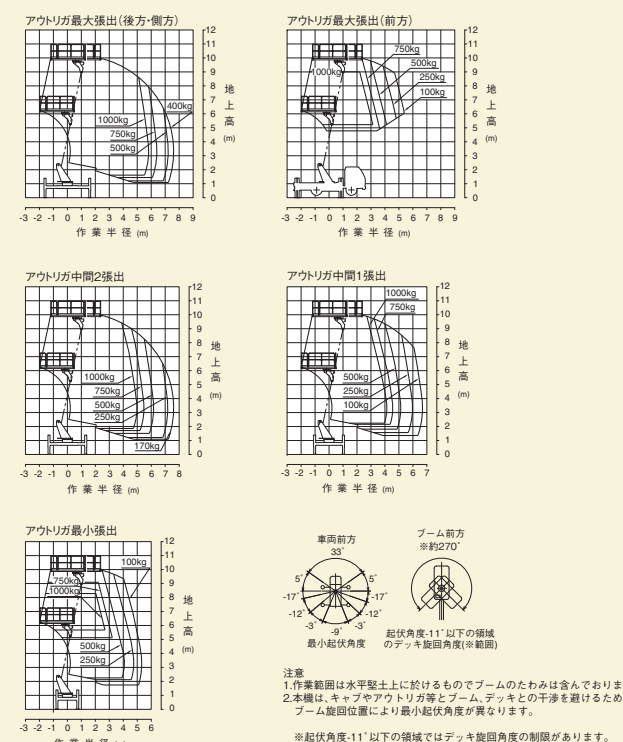


# AT-100SR

## 外観図



## 作業範囲図



## アウトリガ

