

AC-215TG

AC-185TG

AC-120TG



AC-215TG

- 最大地上高……………21.5m
- バスケット積載荷重…200kg又は2名

現場で扱いやすく、グングン作業がはかどる。
走破性にすぐれ、不整地などの厳しい現場で
威力を発揮するクローラ式スカイボーイシリーズ。
最大地上高=21.5mを確保するAC-215TGをはじめ、
全3タイプをラインナップしました。
ひと味ちがう頼もしい動きで、高所作業の能率アップをお手伝いします。



人に優しく、不整地に強い性能。
高機能を備えた頼もしい
クローラ式高所作業車です。



AC-185TG

- 最大地上高……………118.5m
 - バスケット積載荷重…250kg又は2名
- ※下部走行体には、鉄クローラ式仕様とゴムクローラ式仕様があります。



AC-120TG

- 最大地上高……………112.0m
 - バスケット積載荷重…250kg又は2名
- ※下部走行体には、鉄クローラ式仕様とゴムクローラ式仕様があります。



AC-215TG

AC-185TG

AC-120TG

使いやすさを
第一に考えた
高性能。

■人にやさしい操作性を最優先。

走行レバーをはじめとして、すべての操作機能をバスケット部と旋回台部の両方に装備しています。トラックからの積み降ろしや構内での通路走行、狭い場所への駐車なども容易に行えます。また、操作部には絵文字を表示し、だれにでも簡単に操作することができます。

■らくらく機能満載のバスケット

底面部が広く、作業のしやすい形状を採用したバスケット。底面にアルミ板を装備して、道具類の落下を防止します。また、乗り込み口には可倒式を採用(AC-120TG)、安全性を向上。さらに操作ボックスに交換可能な透明アクリルカバーを装着して、塗料などの汚れに対しても安心です。



(AC-185TG, AC-215TG)



(AC-120TG)



(AC-185TG, AC-215TG)



(AC-120TG)

■便利なバッテリー低消費システム

(AC-185TG, AC-215TG)

エンジン停止後、約5分間経過するとコントローラなどに入っている電源がすべてカットされるバッテリー低消費システムを採用。旋回台部のメインスイッチ切り忘れによるバッテリーの消費を防止します。また、引出し式のバッテリーを採用し、メンテナンスも容易です。



鉄クローラ式仕様の他に、コンクリート上の走行に便利なゴムクローラ式仕様も用意しています。

(AC-185TG/AC-120TG)

■シンプルなフルカバーブーム

ブーム内にケーブル・ホースを組み込むとともに、ベースブーム上面にフルカバーをすることでケーブル・ホース類を完全にガード。また、ブーム各段とトップブーム先端に隙間カバーを装着。ブーム内に異物が入り込む心配を解消しました。



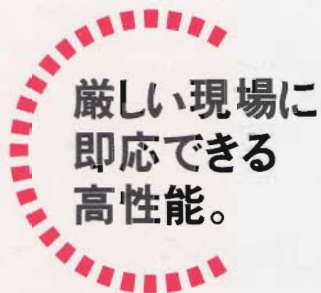
(AC-185TG, AC-215TG)



(AC-185TG, AC-215TG)



(AC-185TG, AC-215TG)



厳しい現場に
即応できる
高性能。

■最適位置を確保するバスケットスイング

バスケットが左右90°(AC-185TG, AC-215TGは60°)ずつ回転するバスケットスイング機構を装備。最適な作業ポジションを確保することができ、安全で効率のよい作業が行えます。

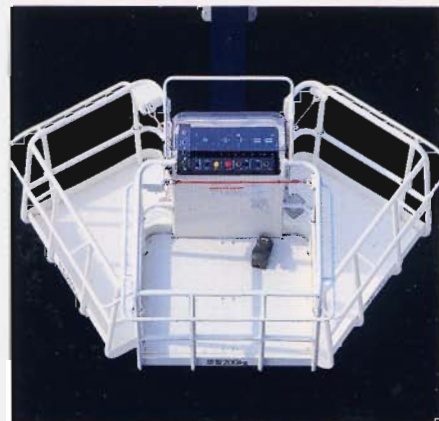
■作業能率を高める頼もしい最大地上高

バスケットの最大地上高は、21.5m、18.5m、12mの3タイプ。現場に合わせてフレキシブルに選択ができ、大きな作業範囲を確保できます。また、全周同一性能となっているため、フルブームで広範囲な連続作業が可能。抜群の作業効率を実現します。

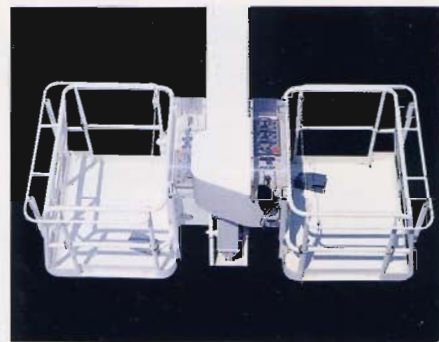
■機能的な速度切り換え

(AC-185TG, AC-215TG)

旋回台側は走行速度切り換えスイッチにより、作業内容や状況に応じたフレキシブルな速度選択が可能です。



(AC-185TG, AC-215TG)



(AC-120TG)



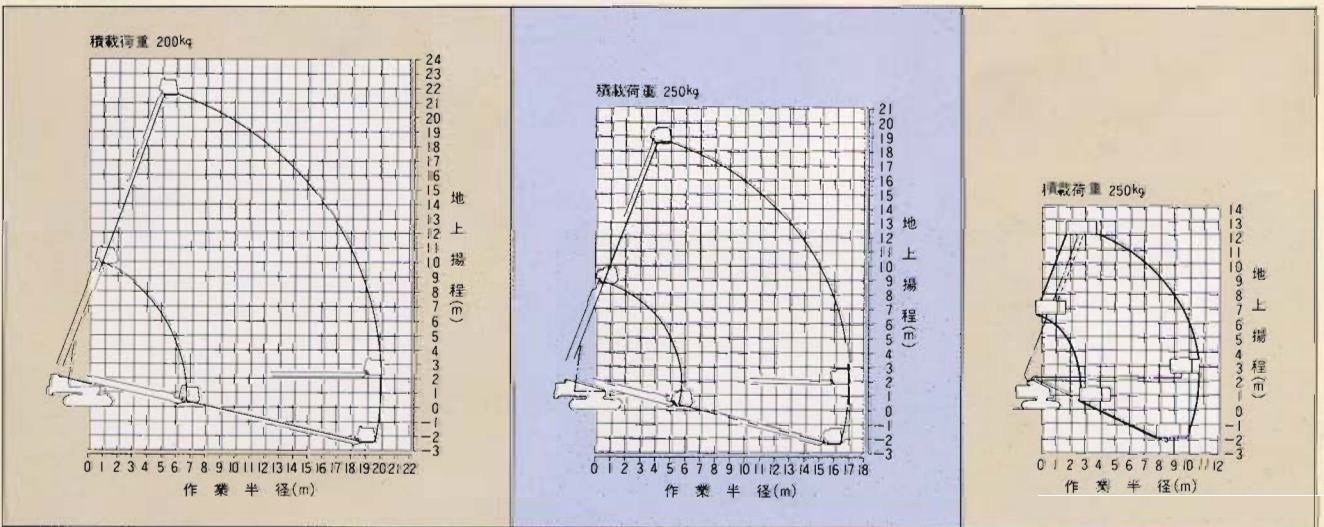
●作業装置主要諸元

| 型式 | AC-215TG | AC-185TG | AC-120TG |
|-------------|---------------------------|---|-----------------|
| バスケット積載荷重 | 200kg又は2名 | 250kg又は2名 | |
| バスケット最大地上高 | 21.5m | 18.5m | 12.0m |
| バスケット最大作業半径 | 20.1m | 16.8m | 10.7m |
| バスケット内寸法 | | 1.0m×0.75m×0.95m | |
| バスケットスイング角度 | | 左60°-右60° | 左90°-右90° |
| ブーム起伏角度 | -13°~70° | -15°~70° | -24°~70° |
| ブーム上げ速度 | -13°~70°/50sec | -15°~70°/50sec | -24°~70°/40sec |
| ブーム長さ | 8.44m~20.8m | 7.3m~17.7m | 4.56m~10.36m |
| ブーム伸ばし時間 | 12.36m/48sec | 10.4m/37sec | 5.8m/30sec |
| 旋回角度 | | 360°連続 | |
| 旋回速度 | | 0.8rpm | 0.6rpm |
| バスケット装置 | バスケット 自動水平装置 スイング装置 | パイプ製 複動油圧シリンダ上下運動式 | 電動モータ駆動歯車減速式 |
| ブーム形式 | | 3段油圧同時伸縮式、箱形断面溶接構造 | |
| ブーム起伏装置 | | 複動油圧シリンダ直押し式 | |
| ブーム伸縮装置 | | 複動油圧シリンダ直押し式及びワイヤロープ式 | |
| 旋回装置 | | 油圧モータ駆動ウォーム歯車減速式、ボールベアリング式 | |
| リモコン装置 | | 電気式(作業用、走行用とも) | 油圧式(作業)、電気式(走行) |
| 油圧ポンプ | ピストンポンプ+ギヤポンプ | 2連ギヤポンプ | 3連ギヤポンプ |
| 作動油タンク容量 | | 約140ℓ | 約90ℓ |
| 操作装置 | バスケット部 旋回台部 | 旋回、ブーム起伏、ブーム伸縮、走行、エンジン始動・停止、アクセル、緊急停止、非常用ポンプ、バスケットスイング、ホーン 旋回、ブーム起伏、ブーム伸縮、走行、バスケット水平調整、アクセル、非常スイッチ、非常用ポンプ、緊急停止、ホーン、 エンジン始動・停止(始動はAC-215TG/185TGにのみ設定)、スタータスイッチ、ヘッドライトスイッチ、旋回ロック | |
| 安全装置 | | フートスイッチ(バスケット部及び旋回台部)、走行警報装置、旋回警報装置、車体傾斜警報装置、バッテリー警報灯、アワーメータ、 エンジン水温・油圧警報装置、※作動油温度警報装置、非常用ポンプ、緊急停止装置、タッチセンサ、 油圧シリンダロック装置、油圧安全弁、※燃料残量警報装置 ※はAC-215TG/185TGにのみ設定 | |
| 標準付属品 | | 工具、安全ベルト、※旋回台部操作パネル、※バスケット部操作パネル、※バスケット部ランプパネル(※AC-215TG/AC-185TGにのみ設定) | |
| オプション | | 電源取入・取出配線(100V-10A)、ヘッドガード、作業灯(バスケット部)、起伏シリンダロッド保護ブーツ、安全ベルト | |

●車両主要諸元

| 下部走行体 | | クローラ式(鉄クローラ) | クローラ式(鉄クローラ・ゴムクローラ) |
|----------|-------|-------------------|------------------------|
| エンジン | 型式 | 三菱4D31 | 日産ディーゼルFD3304 |
| | 排気量 | 3,298cc | |
| | 最高出力 | 60PS/2,200rpm | 55PS/2,200rpm |
| | 最大トルク | 20.6kg・m/1,600rpm | 18kg・m/1,650rpm |
| 走行装置 | | 油圧モータ駆動遊星歯車減速式 | |
| バッテリー電圧 | | 24V | |
| 燃料タンク容量 | | 200ℓ | 130ℓ |
| 寸法 | | | |
| 全長 | | 10,450mm | 6,500mm |
| 全幅 | | 2,480mm | 2,300mm(鉄)、2,150mm(ゴム) |
| 全高 | | 2,480mm | 2,350mm |
| クローラ全長 | | 3,322mm | 2,700mm |
| 後端旋回半径 | | 2,820mm | 2,700mm |
| 最低地上高 | | 350mm | 1,800mm |
| クローラシュー幅 | | 500mm | 360mm |
| 重量 | | | 600mm(鉄)、450mm(ゴム) |
| 車両重量 | | 15,700kg | 13,700kg |
| 走行性能 | | | 6,150kg |
| 最高速度 | | 約1.3km/h | 約1.8km/h |

●作業範囲図



●寸法図

