



掘削機

小型油圧ショベル1~2 t クラス	2
小型油圧ショベル3~4.5 t クラス	3
大型油圧ショベル	4
超小旋回油圧ショベル2~3 t クラス	5
超小旋回油圧ショベル8~14 t クラス	6
大型解体油圧ショベル	7
小型油圧ショベルクレーン仕様	8
大型油圧ショベルクレーン仕様	9
排土板付 油圧ショベル	10
ハイブリッド油圧ショベル	11
解体セパレートブーム油圧ショベル	12
解体セミロング油圧ショベル	13
大型解体超ロング油圧ショベル	14
マルチブーム解体仕様機	15
ショートリーチ仕様油圧ショベル	16
階上解体仕様機	17
テレスコーム油圧ショベル	18
スライドアーム油圧ショベル	19
屋内解体機	20
木造家屋解体機	21

掘削機

環境機器

メンテナンス

コンレッサー

発電機

溶接機

レンタカー

高所作業車

洗浄機

揚重機

季節商品

土木舗装

仮設トイレ

解体機材

仮設機材

法面機器

土留機材

基礎機械

アスベスト

運搬設置

測量機器

▶ 小型油圧ショベル（1～2tクラス）

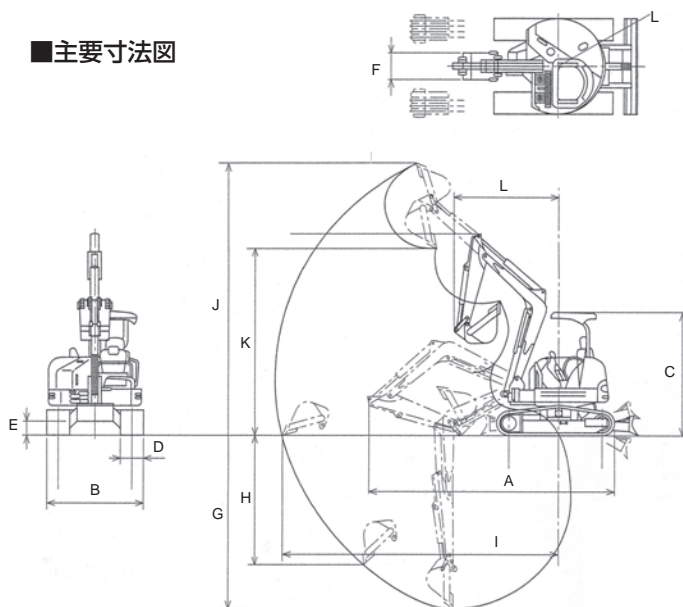


Vio17



SK20SR

■ 主要寸法図

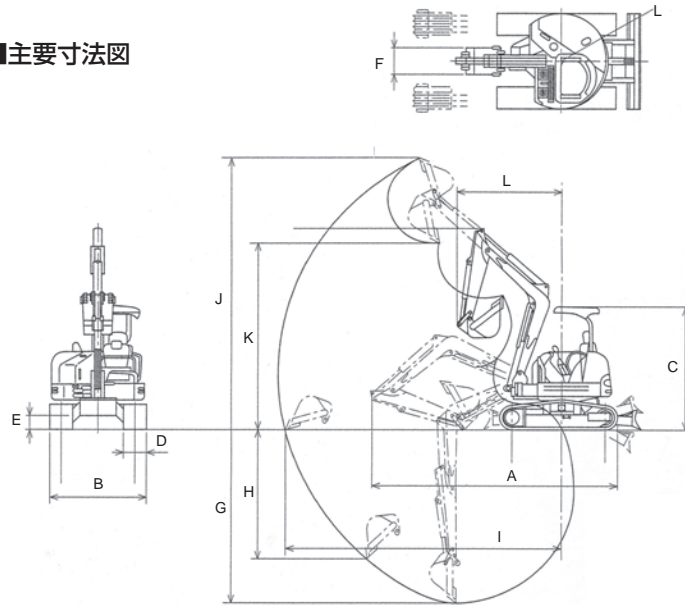


◆ 仕様

呼称バケット容量 / 重量		0.03m ³ /1 tクラス			0.06m ³ /1.7 tクラス		0.08m ³ /2 tクラス
メーカー		コベルコ	コベルコ	クボタ	ヤンマー/コベルコ	クボタ	ヤンマー/コベルコ
型式		SK008	SK10SR-3	U-10-3	Vio17S K 17SR-5	U-17	Vio20-3SK20SR-5V
運転質量	ゴムクローラ (kg)	890	1,040	980	1,640	1,620	2,100
寸法	全長 (輸送時) (mm) A	2600	3,010	2,985	3,460	3,545	3,870
	全幅 (mm) B	840[680]	1,000[830]	9,900 [750]	1,280[950]	1,240[990]	1,380
	全高 (輸送時) (mm) C	1390	1,420	1,405	2,370	2,250	2,410
	履帯幅 (mm) D	180	180	180	230	230	250
	最低地上高 (mm) E	130	140	140	175	150	260
作業性能	新JIS表示バケット容量 (m ³)	0.016	0.028	0.022	0.05	0.04	0.066
	バケット幅 (サイドカッター含む) (mm) F	350	400	368	450	450	490
	最大掘削深 (mm) G	1500	1,800	1,800	2,200	2,310	2,250
	最大垂直掘削深 (mm) H	1260	1,500	1,550	1,850	1,910	1,860
	最大掘削半径 (mm) I	2730	3,120	3,380	3,710	3,840	4,070
	最大掘削高 (mm) J	2750	3,040	3,055	3,690	3,540	4,200
	最大ダンプ高 (mm) K	1950	2,260	2,215	2,630	2,440	2,790
	作業最小旋回半径[スイング時] (mm) L	1,180[950]	1,300[1,040]	1,250[1,075]	1,520[1,290]	1,440	1,630[1,390]
	接地圧 kPa (kg/cm ²)	26.5[0.27]	20.6[0.21]	24.5[0.25]	28[0.29]	26.1[0.27]	24.5[0.25]
	走行速度 高/低 (km/h)	3.7/1.8	4.0/2.1	4.0/2.0	4.3/2.1	4.1/2.1	4.4/2.2
機関	定格出力 (kW/min ⁻¹)	7.7/2,400	9.2/2,000	7.4/2,050	10.1/2,200	11.8/2,300	14.3/2,400
	燃料タンク容量 (リットル)	9.7	12	12.5	20	19	28.5

▶ 小型油圧ショベル (3~4.5tクラス)

■ 主要寸法図



SK45-6E



U-30

◆ 仕様

呼称 (バケット容量)		0.1m ³ /3 tクラス					0.2m ³ /4 t 4.5 tクラス			
メーカー		コベルコ	コベルコ	ヤンマー	クボタ	CAT	コベルコ	ヤンマー	クボタ	CAT
型式		SK28SR-6	SK30SR-6	Vio30-6	U-30-6	303ECR	SK45SR	Vio45-6A	U-40-6E	304ECR
寸法	運転質量 (kg)	2,875	3,305	2,980	2,990	2,900	4,610鉄クロ	4,490	4,380	3,725
	全長 (輸送時) (mm) A	4,510	4,730	4,470	4,530	4,470	5,280	5,230	5,360	4,820
	全幅 (mm) B	1,550	1,550	1,550	1,550	1,550	1,960	1,970	1,960	1,950
	全高 (輸送時) (mm) C	2,510	2,510	2,500	2,450	2,500	2,530	2,570	2,540	2,500
	履帯幅 (mm) D	300	300	300	300	300	400	350	350	350
	最低地上高 (mm) E	—	—	320	—	315	—	345	310	310
	新JIS表示バケット容量 (m ³)	0.08	0.09	0.10	0.09	0.09	0.14	0.14	0.14	0.13
	バケット幅 (サイドカッター含む) (mm) F	500	500	540	530	500	600	650	600	650
	最大掘削深 (mm) G	2,590	2,820	2,820	2,820	2,800	3,440	3,360	3,340	3,180
	最大垂直掘削深 (mm) H	2,270	2,360	2,290	2,290	2,270	2,820	2,690	2,640	2,730
作業性能	最大掘削半径 (mm) I	4,680	5,040	4,730	4,905	4,990	5,700	5,540	5,830	5,400
	最大掘削高 (mm) J	4,480	4,800	4,550	4,570	4,590	5,660	5,530	5,360	5,040
	最大ダンプ高 (mm) K	3,090	3,420	3,160	3,145	3,110	4,080	3,870	3,700	3,540
	作業最小旋回半径 (mm) L	2,190[1,900]	2,300[1,910]	2,050[1,840]	2,095[1,690]	2,110	2,250[1,850]	2,190[1,950]	2,400[1,920]	2,120
	接地圧 kPa (kg/cm ²)	25.7[0.26]	29.4[0.3]	28.3[0.288]	—	27.1[0.28]	20.9[0.21]	29.6[0.302]	—	27.7[0.28]
	走行速度 高/低 (km/h)	3.7/2.0	4.2/2.5	4.5/2.7	4.6/3.1	4.5/2.4	3.7/2.1	4.3/2.1	4.9/2.9	4.7/2.7
機関	定格出力 (kW/min ⁻¹)	17.1/2,400	17.1/2,400	18.5/2,200	18.9/2,200	17.3/2,400	27.9/2,400	27.5/2,200	30.1/2,200	30.0/2,200
	燃料タンク容量 (リットル)	42	42	41	46	45	75	66	60	46

掘削機

環境機器

ファンメント

コンレッサー

発電機

溶接機

レンタカー

高所作業車

洗浄機

揚重機

季節商品

土木舗装

仮設トイレ

解体機材

仮設機材

法面機器

土留機材

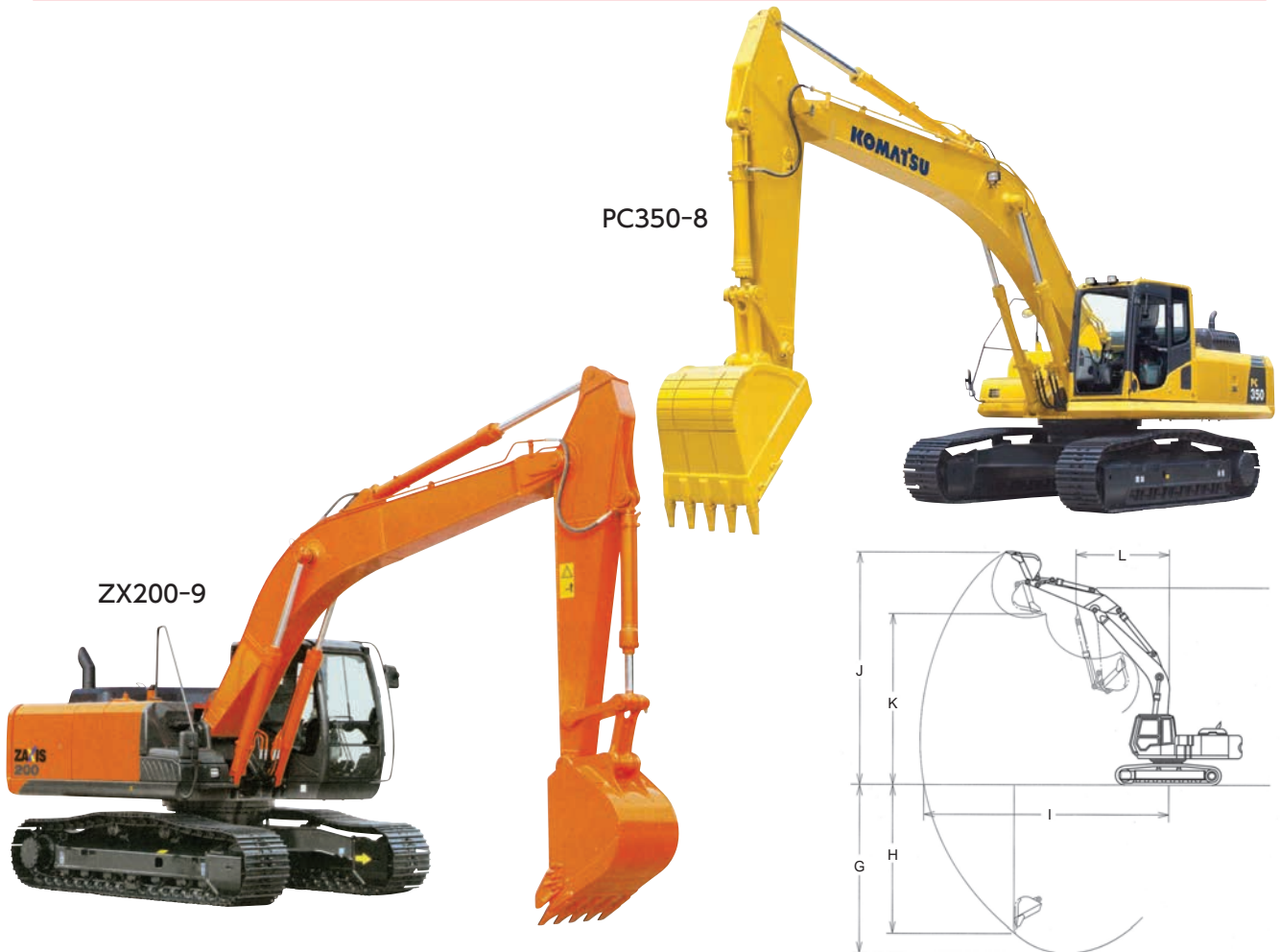
基礎機械

アスベスト

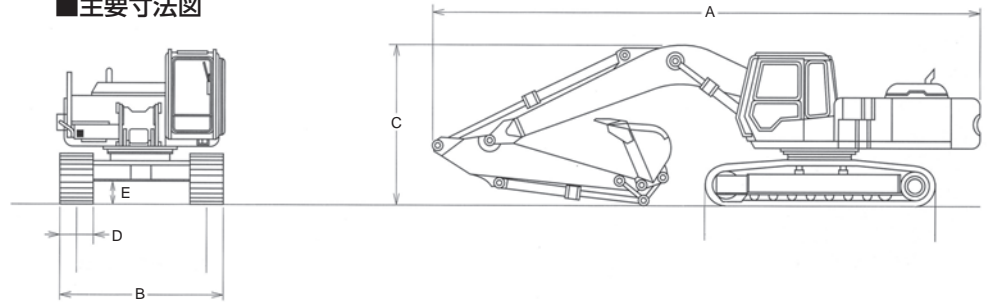
運搬設置

計量機器

▶ 大型油圧ショベル



■ 主要寸法図



◆ 仕様

呼称 (バケット容量)	0.25m ³ (標準機)			0.45m ³ (標準機)			0.7m ³ (標準機)			1.2m ³ (標準機)		1.6m ³ (標準機)		
	メーカー	コベルコ	CAT	ヤンマー	CAT	コマツ	コベルコ	日立	コベルコ	コベルコ	CAT	コマツ	CAT	コベルコ
型式	SK75SR-3	CAT308ECR	Vio80-1B	312D	PC138US-8	SK135SR-3	ZX200-5B	SK200-9	SK225SR-5	320E-2	PC350-8	336E	SK500D	
運転質量 (kg)	7,440	7,590	7,985	12,500	13,400	13,600	19,800	19,900	23,000	20,700	33,660	34,500	48,500	
寸法	全長 (輸送時) (mm) A	5,750	6,280	6,410	7,610	7,260	7,410	9,660	9,560	8,690	9,530	11,140	11,130	12,060
	全幅 (mm) B	2,300	2,320	2,270	2,490	2,490	2,490	2,860	2,800	2,800	2,800	3,190	3,290	3,350
	全高 (輸送時) (mm) C	2,550	2,630	2,680	2,830	2,850	2,840	3,010	2,980	3,130	3,240	3,285	3,450	3,610
	履帯幅 (mm) D	450	450	450	500	500	500	600	600	600	600	600	700	600
	最低地上高 (mm) E	350	350	390	435	395	440	450	450	445	450	498	480	510
	新JIS表示バケット容量 (m ³)	0.28	0.28	0.28	0.5	0.5	0.5	0.8	0.8	0.8	0.8	1.4	1.4	1.9
	バケット幅 (サイドカッター含む) (mm) F	750	800	750	990	979	1,000	1,140	1,160	1,160	1,130	1,445	1,480	1,670
	最大掘削深 (mm) G	4,160	4,140	4,180	5,530	5,480	5,520	6,670	6,700	6,580	6,640	7,380	7,390	7,810
	最大垂直掘削深 (mm) H	3,870	3,600	3,820	5,000	4,900	4,890	5,990	6,100	5,950	6,050	6,400	6,070	7,120
	最大掘削半径 (mm) I	6,480	6,390	6,820	8,300	8,300	8,340	9,920	9,900	9,700	9,940	11,100	11,110	12,070
作業性能	最大掘削高 (mm) J	7,410	7,390	6,760	8,480	9,340	9,190	10,040	9,720	10,580	9,410	10,100	10,280	10,930
	最大ダンプ高 (mm) K	5,340	5,250	4,650	6,100	6,840	6,740	7,180	6,910	7,710	6,570	7,050	7,200	7,580
	作業最小旋回半径 (mm) L	1,710	1,670	2,470	2,440	1,980	2,000	3,180	3,540	2,370	3,660	4,310	4,380	5,140
	接地圧 (kPa) (kg/cm ²)	35.1(0.36)	33.1(0.34)	35.6(0.363)	40(0.41)	42.2(0.43)	46	44(0.45)	45 (0.46)	52(0.53)	48(0.49)	65.9(0.67)	61(0.63)	90
	走行速度 高/低 (km/h)	5.3/2.6	5.0/3.1	5.0/2.5	5.5/3.8	5.1/2.9	5.6/3.4	5.5/3.5	6.0/3.6	5.8/3.5	5.6/3.5	5.5/3.2	5.0/3.3	5.4/3.4
	定格出力 (kW/min ⁻¹)	41/2200	48.5/2000	39.3	67/1,800	68.4/2200	69.2/2000	122/2000	117/2000	119/2,000	114/1800	184/1950	224/1800	257/1850
燃料タンク容量 (リットル)	120	125	115	250	200	200	400	370	330	410	605	620	640	

▶ 超小旋回油圧ショベル (2~3tクラス)

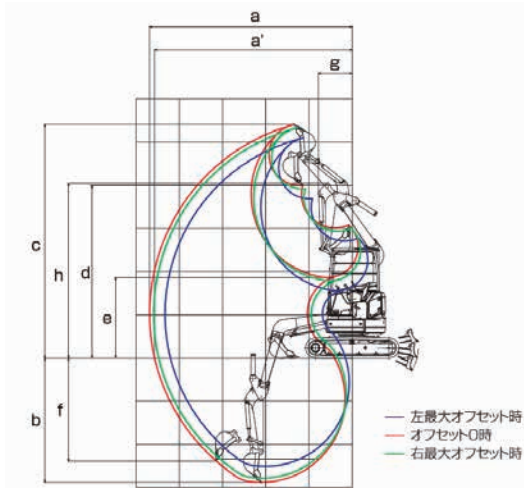
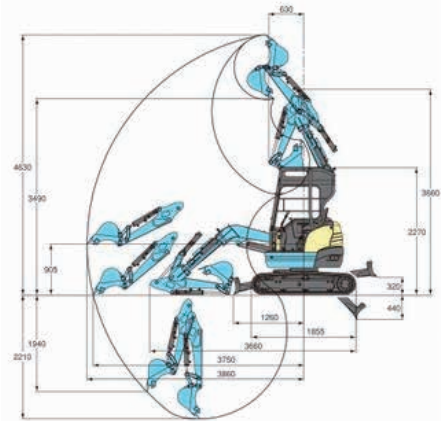
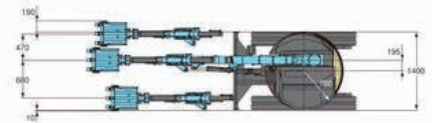


コベルコ
SK30UR-6

◆ 仕様

呼称 (バケット容量)		0.1m ³	0.12m ³	0.12m ³	
メーカー		クボタ	クボタ	コベルコ	
型式		RX-205	RX-306	SK30UR-6	
運転質量	(kg)	1,990	2,990	3,000	
機械寸法	全長 (輸送時)	(mm)	3,660	4,080	4,220
	全幅	(mm)	1,400	1,550	1,550
	全高 (輸送時)	(mm)	2,270	2,470	2,570
	履帯幅	(mm)	250	300	300
	新JIS表示バケット容量	(m ³)	0.06	0.09	0.06
機関	定格出力	(kW/min ⁻¹)	14	21	17.1
	燃料タンク容量	(リットル)	28	41	42

■ 作業範囲図 (RX-205) (単位: mm)



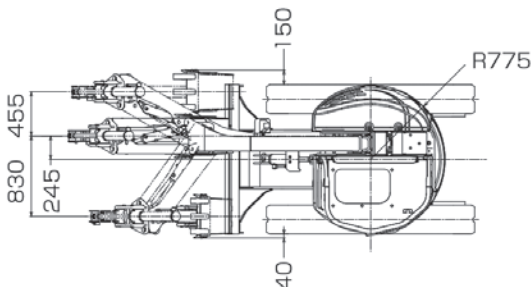
— 左最大オフセット時
— オフセット0時
— 右最大オフセット時

SK30UR

	左最大オフセット	オフセット0	右最大オフセット
a 最大掘削半径	4,330	4,690	4,600
a' 床面最大掘削半径	4,210	4,570	4,480
b 最大掘削深さ	2,510	2,880	2,780
c 最大掘削高さ	5,100	5,410	5,330
d 最大ダンプ高さ	3,690	4,000	3,920
e 最小ダンプ高さ	1,560	1,870	1,790
f 最大垂直深さ	2,030	2,390	2,300
g 最小旋回半径	1,030	840	1,050
h 同上時高さ	3,740	4,050	3,970

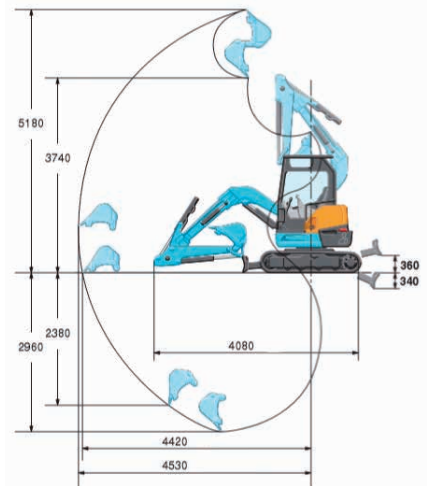
■ 作動範囲図 (単位: mm)

図はSK30UR キャノピ仕様です。



クボタ
RX-306

■ 作動範囲 (RX-306) (単位: mm)



掘削機

環境機器

メンテナンス

コンプレッサ

発電機

溶接機

レンタカー

高所作業車

洗浄機

揚重機

季節商品

土木舗装

仮設トイレ

解体機材

仮設機材

法面機器

土留機材

基礎機械

アスベスト

運搬設置

測量機器

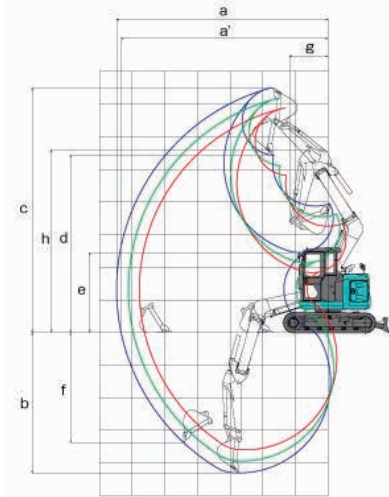
▶ 超小旋回油圧ショベル (8~14tクラス)



◆ 仕様

呼称 (バケット容量)		0.25m ³	0.45m ³
メーカー		コベルコ	コベルコ
型式		SK80UR-6E	SK130UR-5
運転質量	(kg)	8,120	13,800
機械寸法	全長 (輸送時)	(mm)	6,150
	全幅	(mm)	2,300
	全高 (輸送時)	(mm)	2,620
	履帯幅	(mm)	450
	新JIS表示バケット容量	(m ³)	0.28
機関	定格出力	(kW/min ⁻¹)	41/2,000
	燃料タンク容量	(リットル)	120

■ 作業範囲図 (単位: mm)



SK80UR

	左最大オフセット	オフセット0	右最大オフセット
a 最大掘削半径	6,110	6,480	5,780
a' 床面最大掘削半径	5,970	6,340	5,620
b 最大掘削深さ	3,940	4,300	3,600
c 最大掘削高さ	7,180	7,500	6,880
d 最大ダンプ高さ	5,110	5,430	4,810
e 最小ダンプ高さ	2,130	2,450	1,830
f 最大垂直深さ	3,020	3,370	2,700
g 最小旋回半径	1,420	1,220	2,040
h 同上時高さ	5,280	5,600	4,980

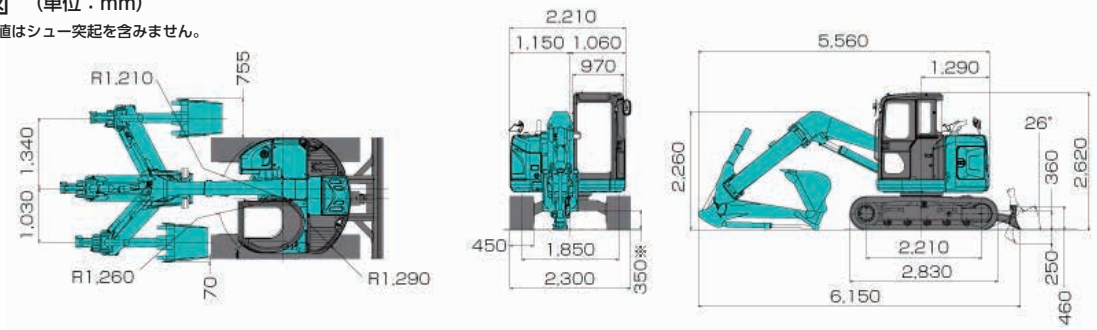
SK130UR

	左最大オフセット	オフセット0	右最大オフセット
a 最大掘削半径	7,150	7,570	7,140
a' 床面最大掘削半径	6,980	7,410	6,970
b 最大掘削深さ	4,420	4,820	4,410
c 最大掘削高さ	8,140	8,510	8,120
d 最大ダンプ高さ	5,720	6,090	5,700
e 最小ダンプ高さ	2,170	2,540	2,160
f 最大垂直深さ	3,040	3,380	3,030
g 最小旋回半径	1,680	1,410	1,960
h 同上時高さ	6,150	6,530	6,140

SK80UR

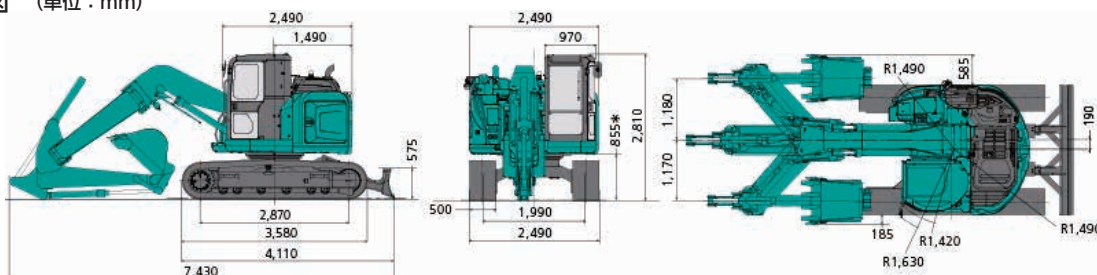
■ 全体図 (単位: mm)

※印の数値はシュー突起を含みません。



SK130UR

■ 全体図 (単位: mm)



▶ 大型解体油圧ショベル

掘削機

環境機器

アタッチメント

コンレッサー

発電機

溶接機

レンタカー

高所作業車

ポンプ
洗浄機
工具小物

揚重機

季節商品

土木舗装
機械

ハウス
仮設トイレ

解体機材

仮設機材

法面機器

土留機材

基礎機械

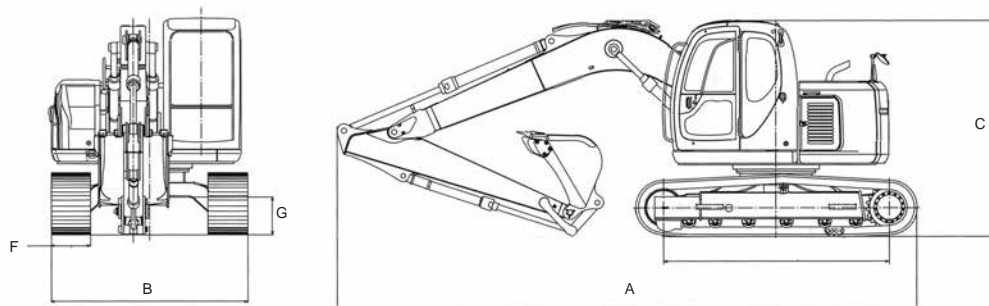
アスベスト
関連機材

運搬設置

測量
機器



■主要寸法図



◆仕様

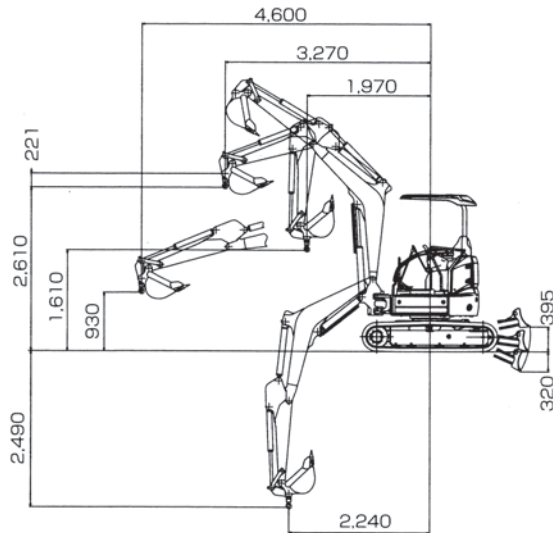
呼称 (バケット容量)		0.25m ³ (解体)	0.45m ³ (解体)		0.7m ³ (解体)		1.2m ³ (解体)	1.6m ³ (解体)		
メーカー		コベルコ	コベルコ	日立	コベルコ	コベルコ	コベルコ	コベルコ	コマツ	
型式		SK75SRD-3E	SK135SRD-3	ZX135USK	SK210D-10	SK235SRD-3	SK350D-10	SK500D-10	PC450-11	
運転質量	(kg)	7,940	13,800	14,400	22,000	24,600	37,100	51,600	45,100	
機械寸法	全長 (輸送時)	(mm)	5,750	7,410	7,290	9,600	8,780	11,300	12,140	12,040
	全幅	(mm)	2,300	2,490	2,490	2,800	2,990	3,190	3,350	3,490
	全高 (輸送時)	(mm)	2,710	2,960	2,840	3,170	3,280	3,430	3,570	3,660
	履帯幅	(mm)	450	500	500	600	600	600	600	600
	最低地上高	(mm)	330	440	440	450	455	485	510	685
新JIS表示バケット容量		(m ³)	0.28	0.50	0.50	0.80	0.80	1.40	1.90	1.90
作業性能	最大作業半径	(mm)	5,450	8,340	8,300	9,900	9,850	11,260	12,070	12,005
	最大作業深さ	(mm)	3,120	5,520	5,530	6,700	6,650	7,560	7,810	7,790
	最大作業高さ	(mm)	6,380	9,190	9,220	9,720	11,210	10,580	10,930	10,925
	最小旋回半径	(mm)	1,710	2,070	2,060	3,550	1,930	4,310	5,140	4,805
	最小旋回時高さ	(mm)	5,630	6,830	6,750	7,680	8,400	8,640	9,040	9,230
アタッチメント装着可能質量		(kg)	1,020	1,380	—	2,600	2,640	5,040	7,020	—
接地圧		kPa (kg/cm ²)	35 (0.36)	44(0.45)	45(0.46)	49(0.50)	—	—	95(0.97)	85.3(0.87)
機関	定格出力	(kW/min ⁻¹)	42/2,000	69.2/2,000	63/1,950	119/2,000	117/2,000	201/2,100	271/1850	270/1900
	燃料タンク容量	(リットル)	120	200	200	320	330	503	638	650

▶ 小型油圧ショベルクレーン仕様



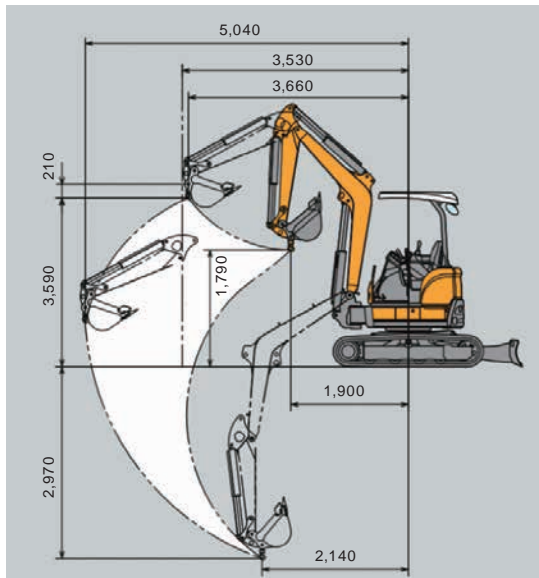
SK30SR

■作業範囲図 (単位: mm)



Vio45

■作業範囲図 (単位: mm)



実荷重はブームシリンダ圧力から検出。

信頼高いブーム圧力検出方式を採用。さらにブームとアームの角度センサより作業半径と定格荷重を算出します。ロードセルや配線がなく、掘削作業中の損傷や切断の心配もありません。

過負荷防止・警報装置を標準装備

作業中はつねに定格荷重と実荷重をコンピュータが比較演算し、過負荷状態に近づくとブザーとランプが警報。負荷率 90% から断続音と 90% 表示ランプ点灯、100% になると急断続音と 100% ランプ点灯で警告します。

◆仕様

本体型式	SK30SR-6	SK20SR-6
標準バケット容量(山積)	m ³ 0.09	0.066
最大吊り上げ能力	定置吊り t×m	0.9×2.0
	走行吊り t×m	0.4×1.9
旋回速度(クレーンモード時)	min ⁻¹ {rpm}	5.1{5.0}
走行速度(クレーンモード時)	km/h	1.5

単位は国際単位系のSI単位表示で、}内は従来表示です。

本体型式	SK30SR-6			SK20SR-6		
	定置吊り	走行吊り	作業半径	定置吊り	走行吊り	作業半径
2.0 m	0.99	0.45	1.9m	0.4	0.2	
2.5 m	0.54	0.27	2.0m	0.38	0.19	
3.0 m	0.38	0.19	2.5m	0.24	0.12	
3.5 m	0.28		3.0m	0.17		
4.0 m	0.23		3.5m	0.12		
4.5 m	0.19					
4.7 m	0.19					
フック質量	3.9kg			-		

クレーン作業に際しては取扱説明書に記載された注意事項を遵守してください。吊り荷走行作業は1速を使用してください。

◆仕様

本体型式	Vio45-6A	
標準バケット容量(山積)	m ³ 0.14	
最大吊り上げ能力	定置吊り t×m	-
	走行吊り t×m	-
旋回速度(クレーンモード時)	min ⁻¹ {rpm}	-
走行速度(クレーンモード時)	km/h	-

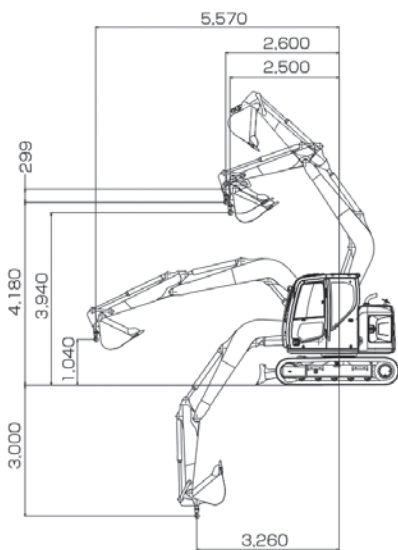
単位は国際単位系のSI単位表示で、}内は従来表示です。

本体型式	Vio40-5	
作業半径	定置吊り	走行吊り
2.4 m以下	1.10	0.55
2.5 m	1.07	0.54
3.0 m	0.72	0.36
3.5 m	0.52	1.26
4.0 m	0.42	-
4.5 m	0.35	-
5.0 m	0.29	-
フック質量	-	

クレーン作業に際しては取扱説明書に記載された注意事項を遵守してください。吊り荷走行作業は1速を使用してください。

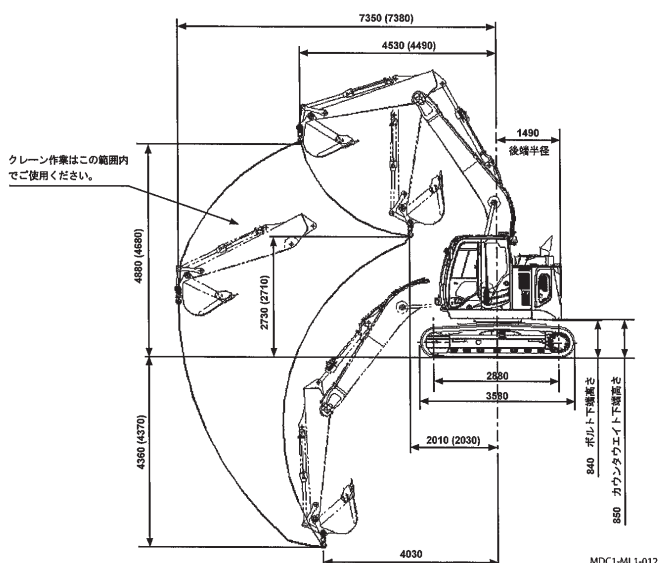
▶ 大型油圧ショベルクレーン仕様

■作業範囲図 (単位: mm)



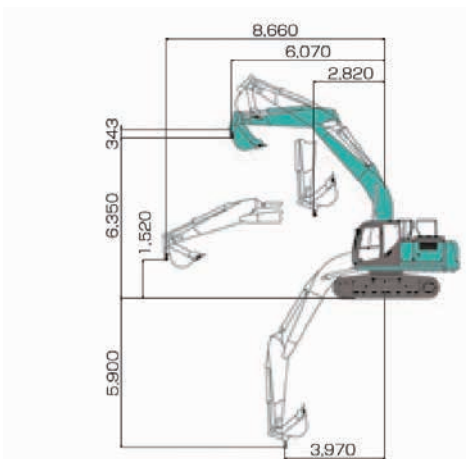
SK75SR-3

■作業範囲図 (単位: mm)



ZX135US-6

■作業範囲図 (単位: mm)



SK210D-9

◆仕様

本体質量 (本体+メインブーム)		SK75SR-3E	
本体質量 (本体+メインブーム)		m	
最大吊り上げ能力	定置吊り	t×m	1.7×2.5
	走行吊り	t×m	0.8×2.5
旋回速度(クレーンモード時)		min ⁻¹ {rpm}	6.0(クレーンモード時)
走行速度(クレーンモード時)		km/h	1.8(クレーンモード時)

単位は国際単位系のSI単位表示で、}内は従来表示です。

本体型式	SK75SR-3E	
作業半径	定置吊り	走行吊り
	2.5 m	0.7
3.0 m	1.7	0.5
3.5 m	1.1	—
4.0 m	0.9	—
4.5 m	0.8	—
5.0 m	0.6	—
5.5 m	—	—
5.9 m	—	—
フック質量	10.9kg	

クレーン作業に際しては取扱説明書に記載された注意事項を遵守してください。吊り荷走行作業は1速を使用してください。

◆仕様

本体型式	SK135SRD-3	ZX135US MLクレーン
標準バケット容量(山積)	m	0.5(旧JIS0.45)
最大吊り上げ能力	定置吊り	t×m
	走行吊り	t×m
旋回速度(クレーンモード時)	min ⁻¹ {rpm}	6.0{6.0}(クレーンモード時)
走行速度(クレーンモード時)	km/h	2.7(クレーンモード時)

単位は国際単位系のSI単位表示で、}内は従来表示です。

本体型式	SK135SRD-3	ZX135US	
作業半径	定置吊り	走行吊り	定置吊り
	2.4~3.0 m	2.9	1.4
3.5 m	2.3	1.1	2.9
4.0 m	1.8	0.9	2.7
4.5 m	1.5	0.7	2.3
5.0 m	1.3	0.6	1.9
5.5 m	1.1	—	1.6
6.0 m	0.9	—	1.4
6.5 m	0.8	—	1.2
7.0 m	0.7	—	1.1
7.3 m	0.6	—	1.1
フック質量	—		—

クレーン作業に際しては取扱説明書に記載された注意事項を遵守してください。吊り荷走行作業は1速を使用してください。

◆仕様

本体型式	SK210D-9	
標準バケット容量(山積)	m	
最大吊り上げ能力	定置吊り	t×m
	走行吊り	t×m
旋回速度(クレーンモード時)	min ⁻¹ {rpm}	6.0{6.0}
走行速度(クレーンモード時)	km/h	1.7

単位は国際単位系のSI単位表示で、}内は従来表示です。

本体型式	SK210D-9	
作業半径	定置吊り	走行吊り
	3 m	2.9/2.9 m
4 m	2.9	1.4
5 m	2.9	1.4
6 m	2.9	1.4/6.0m
7 m	2.3	—
8 m	1.9	—
9 m	1.7/8.6 m	—
フック質量	13.9kg	

クレーン作業に際しては取扱説明書に記載された注意事項を遵守してください。吊り荷走行作業は1速を使用してください。

掘削機

環境機器

ファンメント

コンレッサー

発電機

溶接機

車両機械

高所作業車

洗浄機

揚重機

季節商品

土木舗装

仮設トイレ

解体機材

仮設機材

法面機器

土留機材

基礎機械

関連機材

アスベスト

運搬設置

計量機器

▶ 排土板付 油圧ショベル

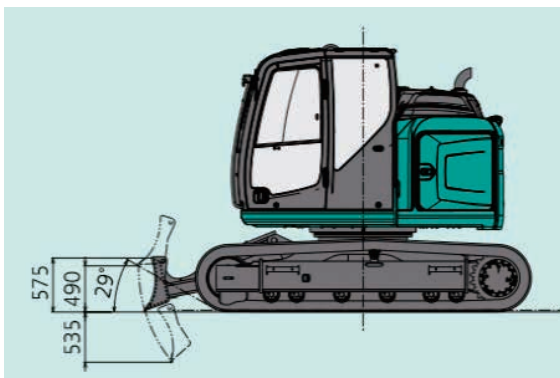


SK135SR

◆ 仕様

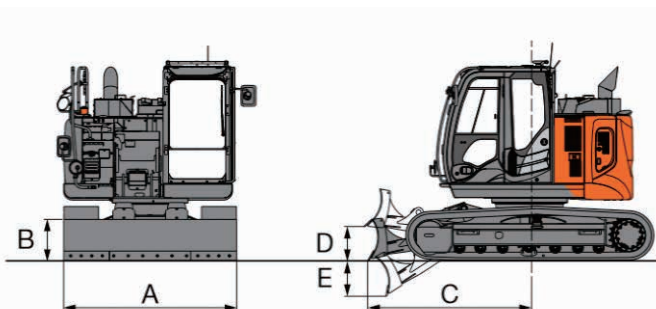
呼称 (バケット容量)		0.4m ³		0.45m ³	
メーカー		コベルコ		コベルコ 日立	
型式		SK125SR-5	SK135SR-5	ZX135US-6	
運転質量	(kg)	14,000	14,700	14,600	
機械寸法	全長 (輸送時)	(mm)	7,930	7,930	7,370
	全幅	(mm)	2,490	2,490	2,490
	全高 (輸送時)	(mm)	2,850	2,850	2,870
	履帯幅	(mm)	500	500	500
	最低地上高	(mm)	440	440	410
	新JIS表示バケット容量	(m ³)	0.45	0.50	0.50
作業性能	最大作業半径	(mm)	8,340	8,340	8,390
	最大作業深さ	(mm)	5,520	5,520	5,490
	最大作業高さ	(mm)	9,190	9,190	9,290
	最小旋回半径	(mm)	2,000	2,000	2,110
	最小旋回時高さ	(mm)	6,830	6,830	—
接地圧	kPa(kg/cm ²)	42(0.43)	44(0.45)	43(0.44)	
機関	定格出力	(kW/min ⁻¹)	73.9/2,000	73.9/2,000	78.5/2,000
	燃料タンク容量	(リットル)	190	190	220

■ 作業範囲図 (単位: mm)



SK125SR/SK135SR

型式		SK125SR-5/SK135SR-5
シュー幅	mm	500
ブレード幅	mm	2490
ブレード高さ	mm	575
ブレード最大上昇量	mm	490
ブレード最大降下量	mm	535



ZX135US

型式		ZX135US-6
A	ブレード幅	mm 2,490
B	ブレード高さ	mm 600
C	ブレード水平距離	mm 2,330
D	ブレード最大上昇量	mm 460
E	ブレード最大降下量	mm 540

※

※

※シューラグ高さを含みません。

▶ハイブリッド油圧ショベル



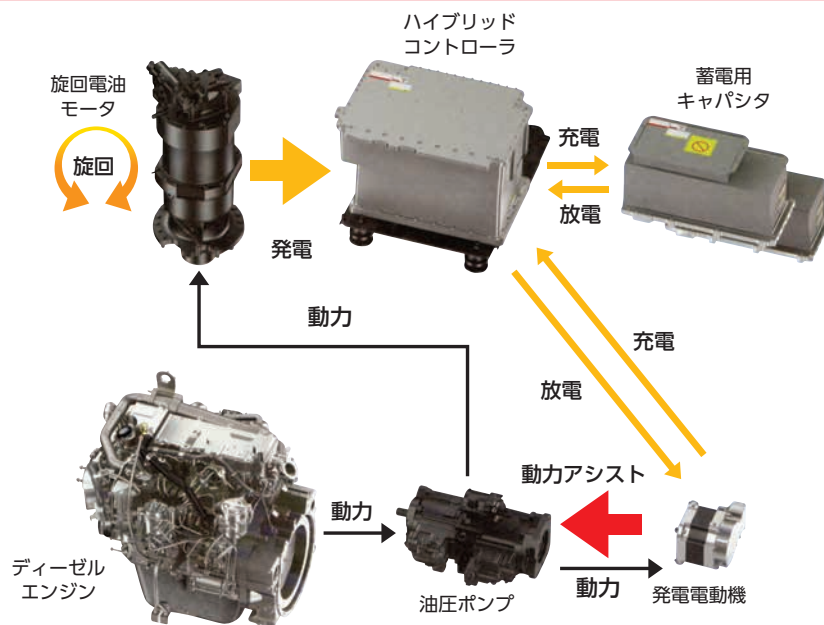
SK200H

◆仕様

呼称バケット容量 / 重量		
メーカー		コベルコ
型式		SK200H
運転質量 (kg) ゴムクローラ		20,400
全長 (輸送時)	(mm)	9,560
全幅	(mm)	2,800
全高 (輸送時)	(mm)	3,070
履帯幅	(mm)	600
最低地上高		445
新JIS表示バケット容量	(m ³)	0.8
バケット幅 (サイドカッター含む)	(mm)	1,160
最大掘削深	(mm)	6,160
最大垂直掘削深	(mm)	5,570
最大掘削半径	(mm)	9,420
最大掘削高	(mm)	9,510
最大ダンプ高	(mm)	6,680
作業最小旋回半径[スイング時]	(mm)	3,560
接地圧kPa	(kg/cm ²)	46{0.47}
走行速度	(km/h) 高/低	5.2/3.1
定格出力	(kW/min ⁻¹)	117/2,000
燃料タンク容量	(リットル)	370

コベルコの高効率ハイブリッドシステム

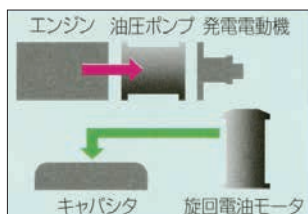
旋回制動時に熱エネルギーとしてロスしていた運動エネルギーを電気エネルギーに変えてキャパシタに蓄電し、エンジン出力のアシストに利用する高効率ハイブリッドシステム。パワーアシスト効果により、エンジンが担う負荷を軽減します。また、発電電動機はキャパシタの充電率を補う場合に発電機として機能します。



エネルギー一回性→蓄電→エンジニアアシストのメカニズム

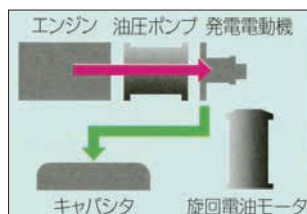


旋回制同時に発電



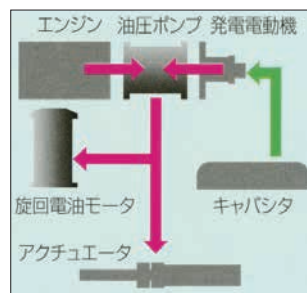
① 旋回制同時

運動エネルギーを旋回油圧モータの回生作用により電気エネルギーに変えてキャパシタに蓄電。



② 充電率低下時

発電電動機が発電機として電気エネルギーを発生させキャパシタに蓄電。



③ 走行・掘削・旋回起動時

発電電動機がエンジンをアシスト。油圧ポンプが各アクチュエータを駆動。

- 掘削機
- 環境機器
- フラットメント
- コンレッサー
- 発電機
- 溶接機
- レンタカー
- 車両機械
- 高所作業車
- 洗浄機
- ポンプ
- 揚重機
- 季節商品
- 土木舗装
- ハウストイレ
- 解体機材
- 仮設機材
- 法面機器
- 土留機材
- 基礎機械
- アスベスト
- 運搬設置
- 測量機器

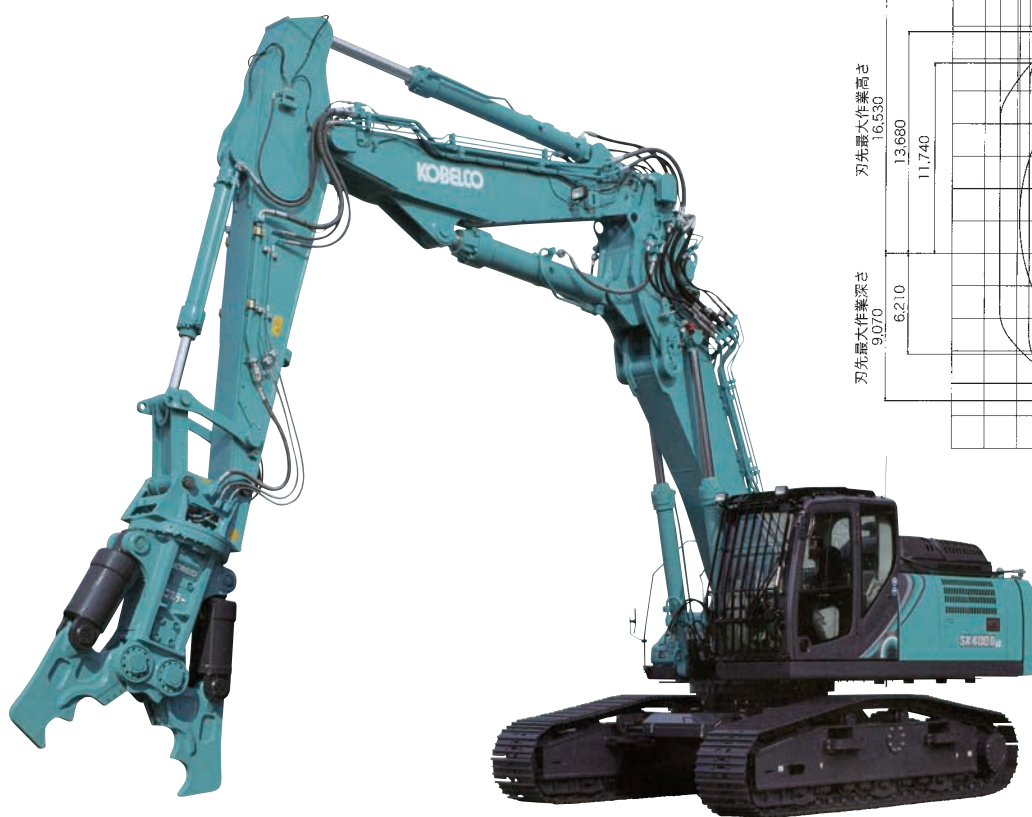
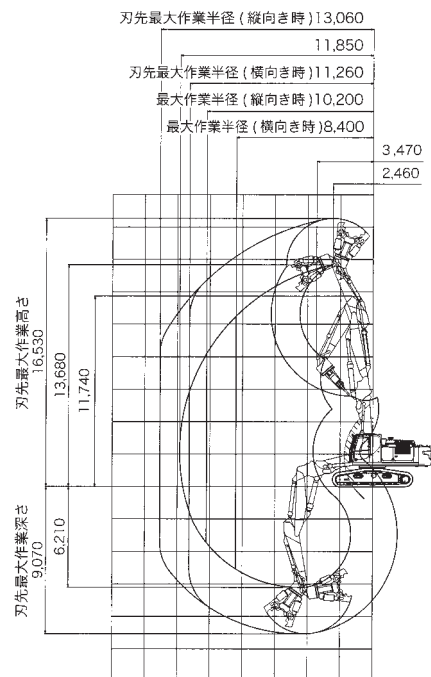
▶ 解体セパレートブーム油圧ショベル

SK400DLC-10

■ 作業範囲図 (単位: mm)

数値はシュー突起を含みません。

■ セパレートブーム仕様



SK400DLC

◆ 仕様

メーカー		コベルコ	コベルコ	コベルコ	コベルコ
型式		SK210DLC-9	SK350DLC-9	SK400DLC-10	SK550DLC-9
本体質量 (本体+メインブーム)	(kg)	20100	32,800	36,900	48,570
運転質量	(kg)	26700	41,800	46,800	60,400
アタッチメント仕様		セパレートブーム —	セパレートブーム 基本ジブシリンダ	セパレートブーム 基本ジブシリンダ	セパレートブーム 基本ジブシリンダ
先端アタッチメント		KR1100T(P)R-2	KR1350T(P)R-40	KR1350T(P)R-40	KR1500T(P)R-50
機械寸法	全長 (mm)	10,730	13,210	13,310	14,410
	全幅 (mm)	2,990	3,190	3,480[2,980]	3,480[2,980]
	全高 (mm)	3,440	3,690	3,690	3,950
	履帯幅 (mm)	600	600	600	600
作業性能	最大作業半径 (縦向き時) (mm)	8,900	10,200	10,200	11,400
	刃先最大作業半径 (縦向き時) (mm)	11,480	13,010	13,060	14,570
	最大作業高さ (アーム先端ポイント) (mm)	10,960	13,560	13,680	14,620
	刃先最大作業深さ (mm)	8,030	9,570	9,070	9,650
	アタッチメント装着可能質量 (kg)	2,600	4,000	4,000	5,300
機関	接地圧 (kPa(kg/cm ²))	56{0.57}	78{0.80}	87{0.89}	97{0.99}
	定格出力 (kW/min ⁻¹)	117/2,000	201/2,100	201/2,100	257/1,850
	燃料タンク容量 (リットル)	370	580	503	640

▶ 解体セミロング油圧ショベル

掘削機

環境機器

アタッチメント

コンレッサー

発電機

溶接機

レンタカー

高所作業車

洗浄機
ポンプ
工具小物

揚重機

季節商品

土木舗装
機械

ハウス
仮設トイレ
備品

解体機材

仮設機材

法面機器

土留機材

基礎機械

アスベスト
関連機材

運搬設置

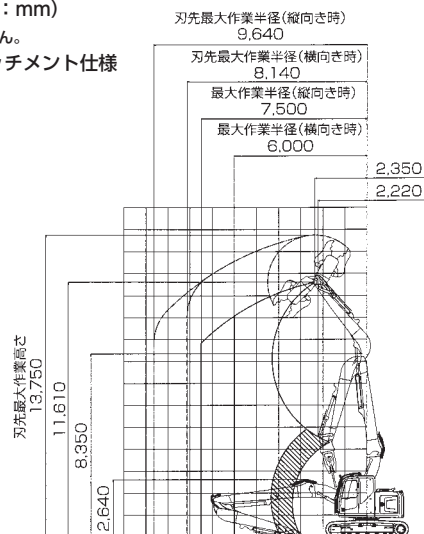
測量
機器

SK135SRDLC

■ 作動範囲図 (単位: mm)

数値はシュー突起を含みません。

■ 2つ折れ超ロングアタッチメント仕様

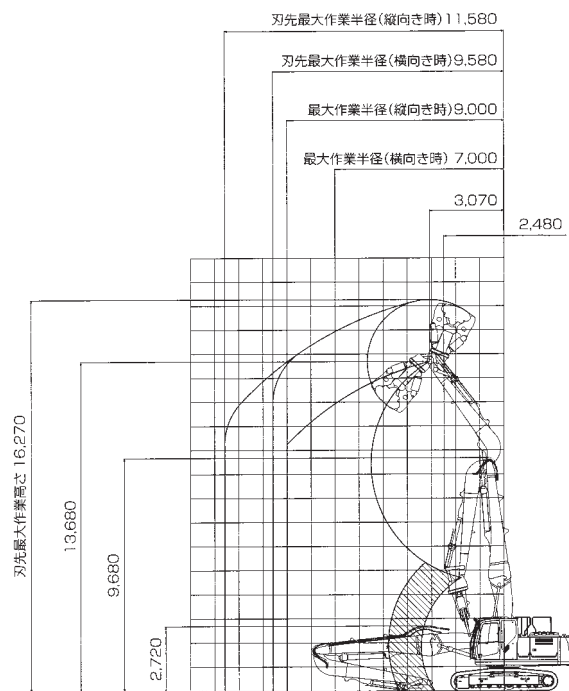


SK210DLC

■ 作業範囲図 (単位: mm)

数値はシュー突起を含みません。

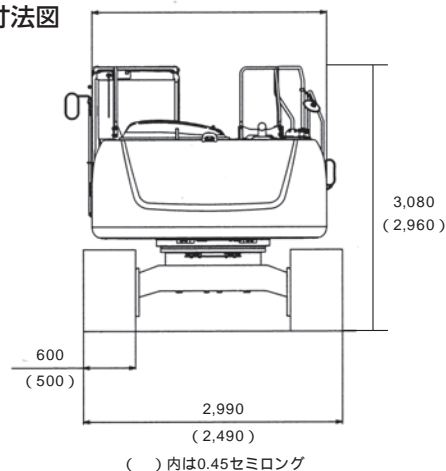
注記: 斜線部はキャブ干渉防止装置の警報域を示します。



◆ 仕様

	メーカー	コベルコ	コベルコ
	型式	SK135SRDLC-3	SK210DLC-9
	本体質量 (本体+メインブーム)	(kg) 13800	20,100
	運転質量	(kg) 17600	26,200
	アタッチメント仕様	2つ折れ	2つ折れ
機械寸法	全長	(mm) 8,890	10,770
	全幅	(mm) 2,490	2,990
	全高	(mm) 2,960	3,240
	履帯幅	(mm) 500	600
作業性能	最大作業半径(縦向き時)	(mm) 7,500	9,000
	刃先最大作業半径(縦向き時)	(mm) 9,640	11,580
	最大作業高さ(アーム先端ポイント)	(mm) 11,610	13,680
	アタッチメント装着可能質量	(kg) 1,550	2,600
機関	接地圧	kPa(kg/cm ²) 52.5(0.54)	55(0.56)
	定格出力	(kW/min ⁻¹) 69.2/2,000	117/2,000
	燃料タンク容量	(リットル) 200	370

■ 本体寸法図



▶ 大型解体超ロング油圧ショベル

SK550DLC

■ 作業範囲図 (単位: mm)

数値はシュー突起を含みません。

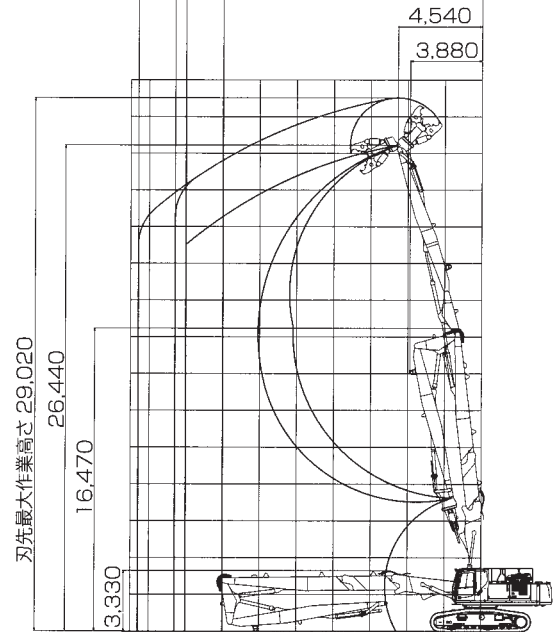
■ 2.68m インサート構成

刃先最大作業半径(縦向き時) 18,580

刃先最大作業半径(横向き時) 16,580

最大作業半径(縦向き時) 16,000

最大作業半径(横向き時) 14,000



SK550DLC-9

◆ 仕様

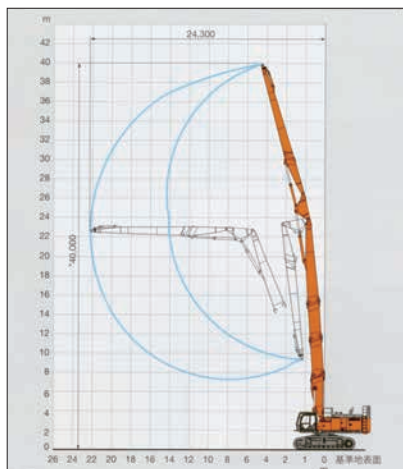
メーカー	コベルコ	コベルコ	コベルコ	コベルコ	
型式	SK210DLC-8	SK350DLC-9	SK400DLC-10	SK550DLC-9	
本体質量 (本体+メインブーム) (kg)	20100	32,800	36,900	48,570	
運転質量 (kg)	27100	42,200	47,600	59,300	
アタッチメント仕様	3つ折れ	3つ折れ	3つ折れ	3つ折れ	
	—	—	8.7アーム	8.5mアーム	
先端アタッチメント	—	2.68mインサート	2.4mインサート	2.68mインサート	
機械寸法	KR1100T(P)R-2				
	全長 (mm)	9,910	14,730	16,910	18,150
	全幅 (mm)	2,990	3,190	3,480[2,980]	3,480[2,980]
	全高 (mm)	3,200	3,100	3,310	3,340
	履帯幅 (mm)	600	600	600	600
作業性能	最大作業半径(縦向き時) (mm)	8,500	12,500	13,000	16,000
	刃先最大作業半径(縦向き時) (mm)	11,080	15,080	15,620	18,580
	最大作業高さ(アーム先端ポイント) (mm)	14,910	20,490	24,470	26,440
	アタッチメント装着可能質量 (kg)	2,600	2,600	26,00	2,600
	接地圧 (kPa(kg/cm ²))	56{0.57}	79{0.81}	89{0.91}	95{0.97}
機関	定格出力 (kW/min ⁻¹)	114/2,000	201/2,100	201/2,100	257/1,850
	燃料タンク容量 (リットル)	370	580	503	640

▶マルチブーム解体仕様機

ZX1000K

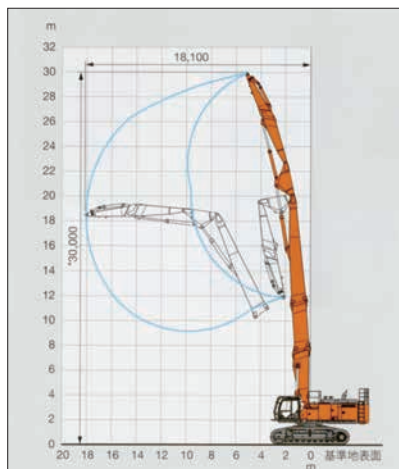
■作業範囲図 (単位: mm)

40m ハイリフト仕様



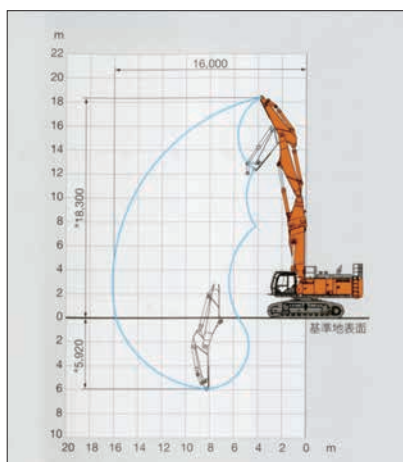
(注) *印はシューラフ高さを含みません。

30m モンスタハイリフト仕様



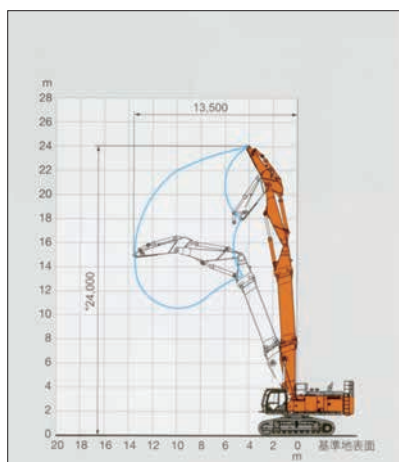
(注) *印はシューラフ高さを含みません。

ツーピースブーム仕様



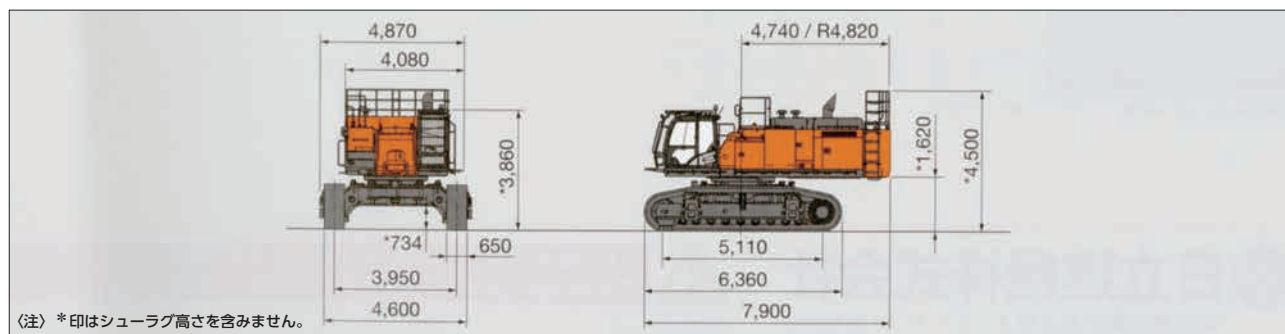
(注) *印はシューラフ高さを含みません。

24m インサートブーム仕様



(注) *印はシューラフ高さを含みません。

■寸法図 (単位: mm)



(注) *印はシューラフ高さを含みません。

◆仕様

機種	ZX1000K-5B				
フロント仕様	ハイリフト仕様	モンスタハイリフト仕様	インサートブーム仕様	ツーピースブーム仕様	バックホウ仕様
エンジン名称	いすゞAL-6WG1XZSA-01				
エンジン定格出力	kW/min ⁻¹ (PS/rpm) 397/1,800(540/1,800)				
旋回速度	min ⁻¹ (rpm) 7.4(7.4)				
作業高さ	m	40	30	24	18.3
運転質量	kg	115,000	115,000	119,000	116,000
アタッチメント装着可能質量	kg	2,600	5,200	6,600	7,500

(注) 単位は、国際単位系 (SI) による表示です。() 内は、従来の単位表示を参考値として併記しました。

▶ ショートリーチ仕様油圧ショベル



◆ 地下解体作業範囲

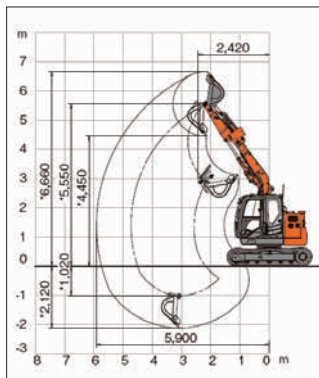
ZX135USK-3			
	圧碎機仕様	バケット仕様	
※ A	最大作業半径	7,370	6,140
※ B	最大作業深さ	3,750	2,530
※ C	最大作業深さ (アーム先端ピン)	1,300	1,950 (垂直掘削深さ)
※ D	最大作業高さ	8,320	7,050
※ E	最大作業高さ (アーム先端ピン)	5,880	4,700 (ダンプ高さ)
F	フロント 最小旋回半径	1,890	2,480

※印は、シューラグ高さを含みません。

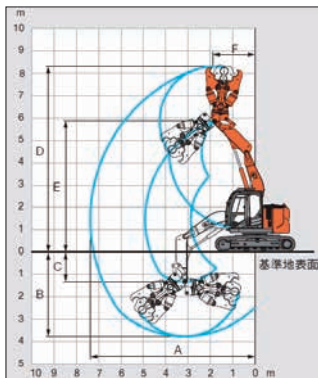
SK235SRDLC-3		
	圧碎機仕様	
※ A	最大作業半径	7,870
※ B	最大作業深さ	3,970
※ C	最大作業高さ	8,940
C	最大作業高さ時 半径	3,250
D	フロント 最小旋回半径	4,150
※ E	最小旋回時高さ	7,450
F	フロント最小旋回 半径輸送時高さ	3,220
G	輸送時高さ	6,840

※印は、シューラグ高さを含みません。

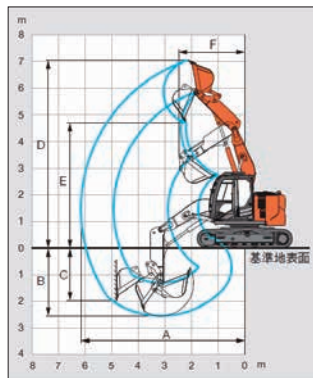
ZX75US-5B
バケット仕様



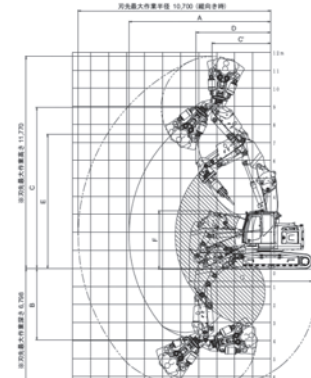
ZX135USK-3
圧碎機仕様



ZX135USK-3
バケット仕様



SK235SRDLC-3
圧碎機仕様



◆ 仕様

メーカー	型式	日立	日立	日立	コマツ	コベルコ	コベルコ	
型式		ZX75US-5B	ZX135USK-3	ZX135USK-3	PC138US-8	SK235SRDLC-3	SK235SRDLC-3	
本体質量 (本体+メインブーム)	(kg)	—	—	—	—	24,100	24,100	
運転質量	(kg)	7,550	14,700	14,750	13,400	33,700	33,700	
アタッチメント仕様		ショートリーチ (低頭キャブ)	ショートリーチ	ショートリーチ	ショートリーチ	ショートリーチ	ショートリーチ	
先端アタッチメント		バケット	バケット	圧碎機 HSC1100R	圧碎機 JATS250-1	バケット	圧碎機 KR1350TPR-40	
機械寸法	全長	(mm)	4,870	5,330	5,330	—	6,840	
	全幅	(mm)	2,320	2,500	2,500	2,490	3,190	
	全高	(mm)	2,450	2,870	2,870	2,850	3,280	
	履帯幅	(mm)	600	500	500	500	600	
作業性能	最高走行速度	kW/h	5.0	5.5	5.5	—	5.5	
	接地圧	kPa(kg/cm ²)	28(0.29)	53(0.54)	60(0.61)	41.2(0.42)	67	67
機関	定格出力	(kW/min ⁻¹)	41.8/2,000	69/2,000	69/2,000	68.4/2,000	117/2,000	117/2,000
	燃料タンク容量	(リットル)	135	220	220	—	330	330

▶ 階上解体仕様機

- アタッチメントを装着して機械質量20t以下を実現した階上解体作業に最適なスペック。
- 0.7m³クラス用のアタッチメントを装着可能。(アタッチメント装着可能質量2595kg)
- 丸吊りフック標準装備。
- 苛酷な作業環境を考慮した各部の強化。



■ 主な特長

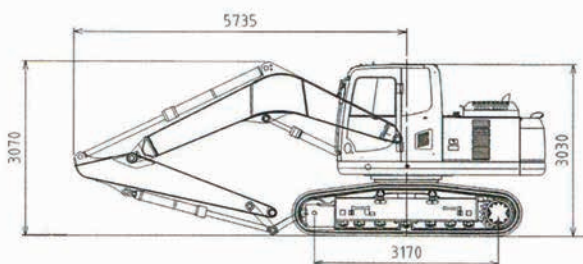
新設計の作業機と増量ウエイトで0.7m³クラス用アタッチメントが装着可能。丸吊りフック標準装備。

苛酷な作業環境を考慮し、デッキガードを標準装備。

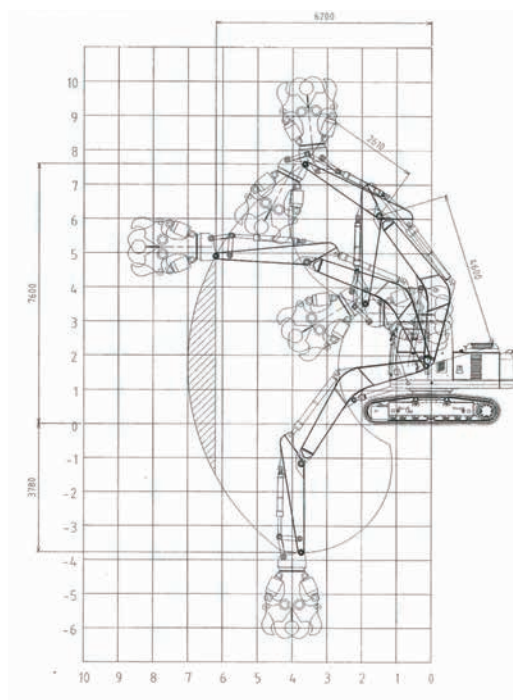


(注) 写真は品質確認テスト中車両の為、キャブガード類を取り外しています。

■ 輸送姿勢図 (単位: mm)



■ 作業範囲図 (単位: mm)



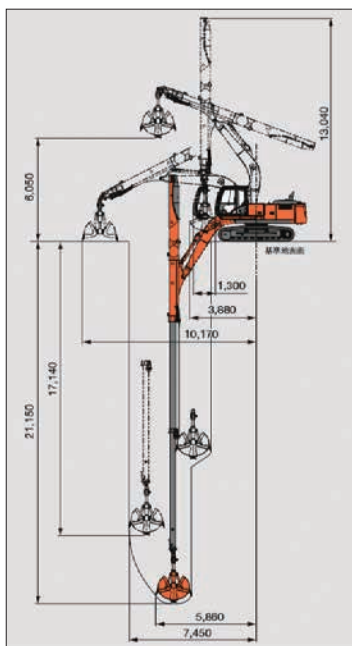
◆ 仕様

項目	単位	PC160LC-8 階上解体仕様
機械質量(アタッチメント含む)	kg	19,550
機械質量(アタッチメント除く)	kg	16,955
エンジン名称	—	コマツSAA4D107E-1-Aディーゼルエンジン
エンジン定格出力	kW(PS) /rpm	86(117)/2,200
アタッチメント装着可能質量	kg	2,595
走行速度(高速/低速)	km/h	5.5/3.4
全長(輸送時)	mm	8,125
全幅	mm	2,490
全高(輸送時)	mm	3,070
最大作業高さ(アーム先端ポイント)	mm	7,600(アームトップピン)
前方最大作業可能半径	mm	7,000(アームトップピン)
側方最大作業可能半径	mm	6,200(アームトップピン)
燃料容量(JIS軽油)	L	280
作動油容量(交換油量)	L	190(121)

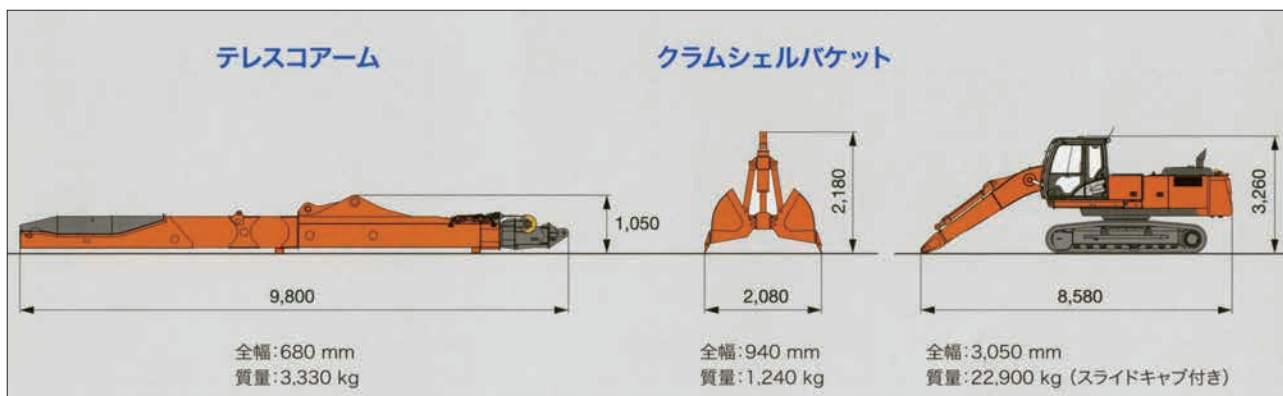
▶ テレスコアーム油圧ショベル

上下水道工事の堅杭掘削や
鉄塔の基礎掘削、
ビルの根切り工事に威力を発揮

■作業範囲図 (単位: mm)



■輸送寸法図 (単位: mm)



◆仕様

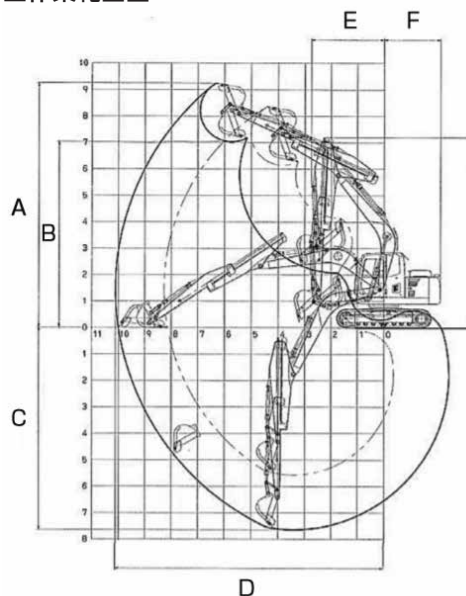
呼称 (バケット容量)	0.25	0.4	0.7
メーカー	日立	コマツ	日立
型式	ZX75US-A	PC120SC	ZX200LC
運転質量 (kg)	8800	16500	20400
機械寸法			
全長 (輸送時) (mm)	8540	12850	14680
全幅 (mm)	2320	2615	3050
全高 (輸送時) (mm)	2690	2875	2950
履帯幅 (mm)	450	500	600
最大作業深さ (mm)	10200	18500	21150
作業性能			
伸縮方法	油圧式	ロープ式	ロープ式
登板能力度	35	35	35
走行速度高 (km/h)	5.5	5.5	5.5
走行速度低 (km/h)	3.3	3.3	3.3
機関			
エンジン型式	4気筒直噴	直噴空冷	6気筒直噴
燃料タンク容量 (リットル)	120	240	310

▶スライドアーム油圧ショベル



PC120 スライドアーム

■作業範囲図 (単位：mm)



◆仕様

呼称 (バケット容量)	0.36	0.36	0.51	0.51	
メーカー	日立建機	コマツ	日立建機	日立建機	
型式	ZX135US-5B	PC120-8	ZX200-5B	ZX200LC-5B	
タイプ	上下	上下	上下	上下	
スライドストローク	2,000	2,100	2,150	2,150	
運転質量 (kg)	14,900	13,400	21,400	21,900	
作業範囲	A 最大掘削高さ (mm)	10,750	9,250	10,850	10,850
	B 最大ダンプ高さ (mm)	8,310	7,030	8,060	8,060
	C 最大掘削深さ (mm)	7,790	7,645	9,390	9,390
	D 最大掘削半径 (m)	10,450	10,100	12,260	12,260
	E フロント最小旋回半径 (mm)	2,250	2,750	3,390	3,390
	F 後端旋回半径 (mm)	1,530	2,190	2,890	2,890
	最大垂直掘削深さ (mm)	6,490	—	8,050	8,050
	最大垂直掘削深さ時半径 (mm)	6,510	—	7,040	7,040
フロント最小旋回時半径高さ (mm)	7,410	—	8,490	8,490	
全長 (mm)	7,970	8,330	10,330	10,330	
全幅 (mm)	2,490	2,500	2,860	2,990	
全高 (mm)	2,950	3,040	3,050	3,050	
増量カウンタウエイト (kg)	増量	—	増量	標準	

- 掘削機
- 環境機器
- フラットメント
- コンレッサー
- 発電機
- 溶接機
- レンタカー
- 高所作業車
- 洗浄機
- ポンプ
- 揚重機
- 季節商品
- 土木舗装
- 仮設トイレ
- 解体機材
- 仮設機材
- 法面機器
- 土留機材
- 基礎機械
- アスベスト
- 運搬設置
- 測量機器

▶ 屋内解体機

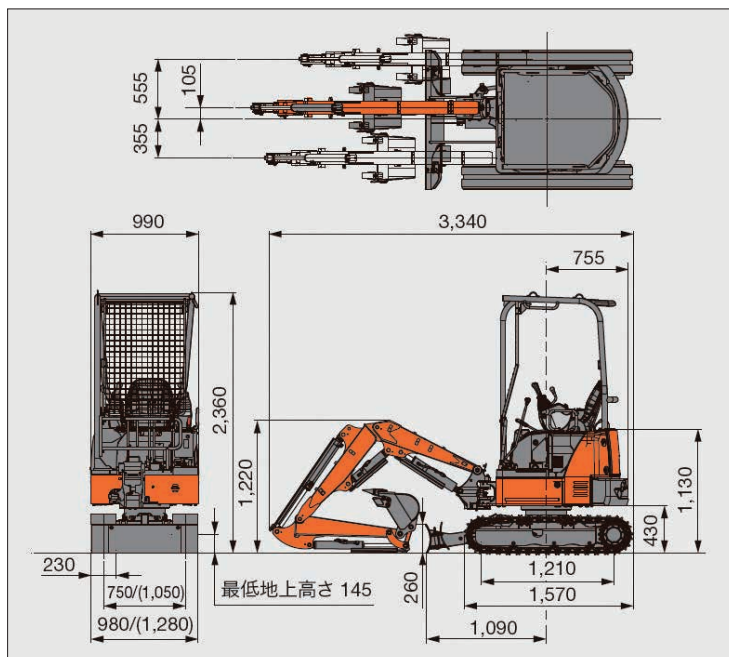


ツープースboom

◆ 仕様

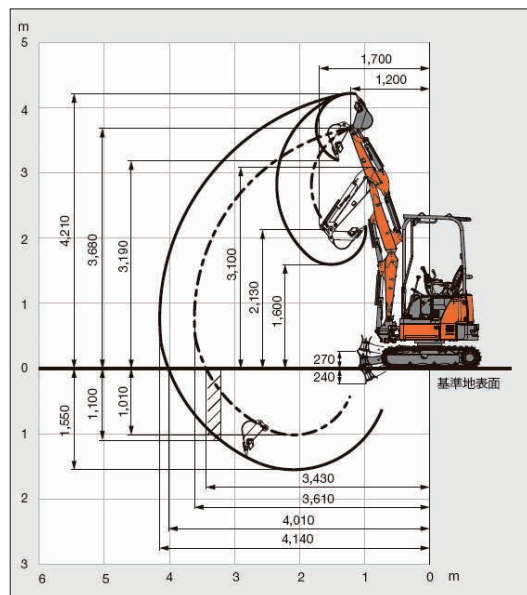
呼称 (バケット容量)	0.06m ³ (解体)	0.12m ³ (解体)	
メーカー	日立	ヤンマー	
型式	ZX17U-5A	Vio30-6フロントガード付	
運転質量 (kg)	1,910	3,231	
機械寸法	全長 (輸送時) (mm)	3,340	4,470
	全幅 (mm)	990	1,550
	全高 (輸送時) (mm)	2,360	2,500
	履帯幅 (mm)	230	300
	最低地上高 (mm)	145	320
新JIS表示バケット容量 (m ³)	0.035	0.10	
作業性能	最大掘削深 (mm)	1,550	2,820
	最大垂直掘削深 (mm)	1,100	2,290
	最大掘削半径 (mm)	4,140	4,730
	最大掘削高 (mm)	4,210	4,550
	最大ダンプ高 (mm)	3,100	3,160
作業最小旋回半径[スイング時] (mm)	1,700	2,050	
機関	定格出力 (kW/min ⁻¹)	10.6/2,400	18.5/2,200
	燃料タンク容量 (リットル)	20	41

■ 寸法図 (単位: mm)



(注) () 内寸法は、クローラ、ブレード拡張時の寸法です。

■ 作業範囲図 (単位: mm)



▶ 木造家屋解体機

住宅地など狭い現場にらくらく侵入
2階の屋根まで届く解体専用機

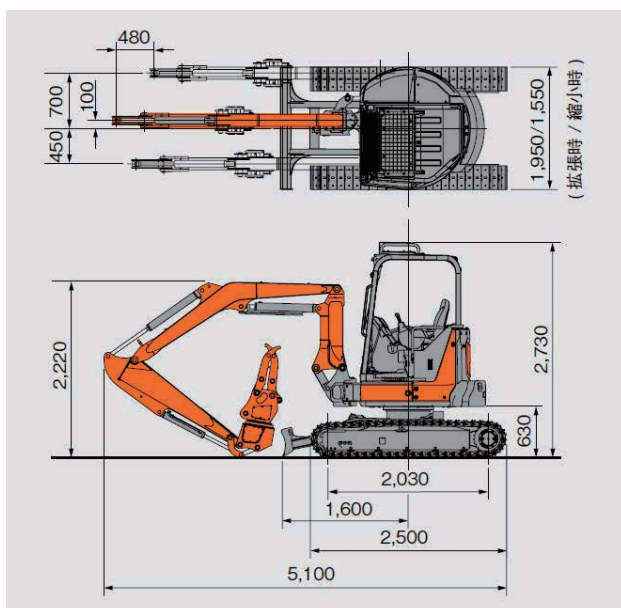


ZX135U-5B

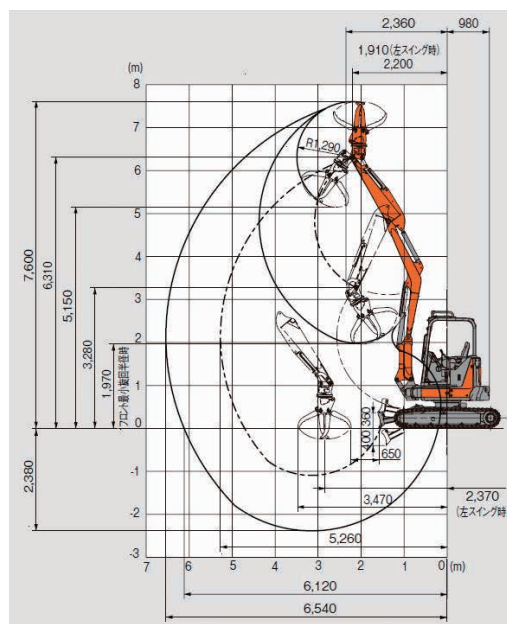
◆ 仕様

呼称 (バケット容量)			
メーカー		日立	
型式		ZX35U-5B	
運転質量	(kg)	4,560	
機械寸法	全長 (輸送時)	(mm)	5,100
	クローラー全幅 (拡張時/縮小時)	(mm)	1,550
	全高 (輸送時)	(mm)	1,950/1,550
	履帯幅	(mm)	300
	最低地上高	(mm)	160
	新JIS表示バケット容量	(m ³)	0.10
性能	旋回速度	min ⁻¹ (rpm)	9.1(9.1)
	走行速度 高/低	km/h	4.3/2.8
	登坂能力	%(度)	58(30)
	アタッチメント装着可能質量 (クローラー幅拡張時/縮小時)	kg	470/310
機関	定格出力	(kW/min ⁻¹)	18.0/2,400
	燃料タンク容量	(リットル)	42

■ 寸法図 (単位: mm)



■ 作業範囲図 (単位: mm)



〈注〉

- ・ 作業範囲図には、仕様に含まれないアタッチメントが装備されています。
- ・ 作業範囲図は、タグチ工業製全旋回型つかみ機 GV-30S 装着時のものです。

掘削機

環境機器

フラットメント

コンクリート

発電機

溶接機

レンガカッター

高所作業車

洗浄機

ポンプ

揚重機

季節商品

土木舗装

仮設トイレ

解体機材

仮設機材

法面機器

土留機材

基礎機械

アスベスト

関連機材

運搬設置

測量機器